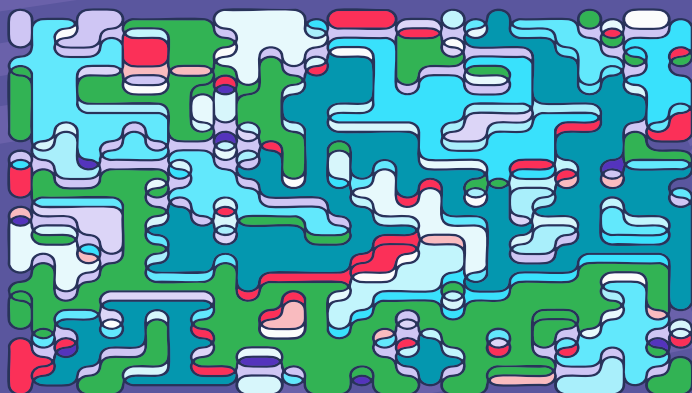


# 1° Forum Nazionale sulla povertà dei trasporti

**30 Marzo • 10.00-16.45 | Milano**

Società Umanitaria, Sala degli Affreschi || via San Barnaba, 48



Il Forum nazionale sulla povertà dei trasporti rappresenta il primo appuntamento pubblico della comunità del Transport Poverty Lab. L'iniziativa intende consolidare uno spazio stabile di dialogo tra istituzioni, operatori e mondo della ricerca, con l'obiettivo di contribuire in modo concreto al contrasto della povertà dei trasporti. Affrontare questa sfida significa lavorare ad una transizione ecologica più equa, ridurre le distanze e le differenze tra territori, e favorire una maggiore partecipazione alla vita sociale ed economica di tutte le cittadine e i cittadini.

TPLab ha il supporto di



con collaborazione tecnica di



# PROGRAMMA

## ≡ 9:30 Welcome Coffee

### Moderano

**Fabrizio Garavaglia**, Presidente Nordcom e **Raimondo Orsini**, Direttore Fondazione per lo sviluppo sostenibile

## ≡ 10:00 Saluti istituzionali e apertura dei lavori

- **On. Vannia Gava**, Viceministro Ministero dell'Ambiente e della Sicurezza Energetica\*
- **Marco Alparone**, Vicepresidente e Assessore al Bilancio e Finanza, Regione Lombardia
- **Pierfrancesco Maran**, Presidente Commissione per l'ambiente, il clima e la sicurezza alimentare, Parlamento Europeo
- **On. Alessandro Colucci**, Presidente dell'Intergruppo parlamentare per lo sviluppo sostenibile

## ≡ Presentazione primo Green Paper sulla Povertà dei trasporti

*Il Green paper è articolato attorno alle tre C - Considerare, Comprendere, Contrastare - che il TPLab adotta come chiave di lettura della povertà dei trasporti. La mattinata ne riprende la stessa struttura in un percorso di approfondimento e confronto.*

## ≡ Sessione 1. CONSIDERARE

*Definire i confini del fenomeno, distinguendo tra fattori individuali e territoriali e tra vulnerabilità strutturale e vulnerabilità indotta.*

*Intervento introduttivo:*

- **Luca Refrigeri**, Transport Poverty Lab

*Ne discutono:*

- **Stefania Crotta**, Direttore Generale Ministero dell'ambiente e della sicurezza energetica
- **Giuseppina Gualtieri**, Vicepresidente Asstra e Presidente/AD Tper
- **Karen Vancluysen**, Segretario Generale, POLIS

## ≡ **Sessione 2. COMPRENDERE**

*Metodi e indicatori di dimensionamento, con la presentazione di dati ed elaborazioni originali sulla povertà dei trasporti in Italia.*

*Intervento introduttivo:*

- **Sofia Asperti**, Transport Poverty Lab

*Ne discutono:*

- **Luciano Lavecchia**, Osservatorio Italiano Povertà energetica, Climate change and sustainability hub, Banca d'Italia
- **Nicoletta Pannuzi**, Direttore della Direzione centrale per le statistiche sociali e il welfare, ISTAT
- **Francesca Pili**, Amministratore esecutivo FNM

## ≡ **Sessione 3. CONTRASTARE**

*Un momento di confronto sulle principali misure di policy, nazionali e internazionali, ispirate al principio del Mobility as a Right, tra investimenti, regolazione e sostegno al reddito.*

*Intervento introduttivo:*

- **Massimo Ciuffini**, Transport Poverty Lab

*Ne discutono:*

- **Simona Camerano**, Responsabile Scenari Economici e Strategie Settoriale, CDP
- **On. Alessandro Cattaneo**, Membro Commissione Trasporti, Poste e Telecomunicazioni, Camera dei Deputati
- **Anna Donati**, Presidente/AD, Roma Servizi per la Mobilità
- **Valentino Sevino**, Direttore Amat

## ≡ **Conclusioni della mattinata**

- **Edo Ronchi**, Presidente Fondazione per lo sviluppo sostenibile

## ≡ **13:15 Networking lunch**



## ≡ 14.00 - Sessione pomeridiana MOBILITY AS A RIGHT

*I seminari del pomeriggio sono realizzati nell'ambito del progetto del MUR - Bando FRES - "La transizione equa della mobilità post-Covid", svolto dalla Fondazione per lo Sviluppo Sostenibile. Il progetto indaga la vulnerabilità alla povertà dei trasporti nelle aree interne e intermedie, combinando analisi della mobilità e dell'accessibilità territoriale. Nei due workshop, in particolare, si intendono fornire i primi elementi utili per orientarsi sul tema della povertà dei trasporti dai due punti di vista principali: quello dei luoghi e quello delle persone.*

### ≡ Workshop "LUOGHI": i divari territoriali

*Introduce: Andrea Gorrini, Fondazione Transform Transport*

- **Fabio Teti**, Direttore finanziario/commerciale, Tper
- **Ignazio Vinci**, Prof. Ordinario Università di Palermo

*Discussione aperta: interventi della community del TPLab, presentazioni di buone pratiche e proposte*

### ≡ Workshop "PERSONE": le dimensioni delle disuguaglianze

*Introduce: Sofia Asperti, Fondazione per lo sviluppo sostenibile*

- **Matteo Colleoni**, Centro Nazionale per la mobilità sostenibile (MOST)
- **Alessandro Meggiato**, Dirigente responsabile settore Trasporti Infrastrutture e Mobilità Sostenibile Regione Emilia-Romagna

*Discussione aperta: interventi della community del TPLab, presentazioni di buone pratiche e proposte*

## ≡ 16.45 Prossimi passi del TPLab e chiusura lavori



## COMMUNITY DEL TRANSPORT POVERTY LAB

*Il Transport Poverty Lab promuove la costruzione di una piattaforma stabile di confronto tra istituzioni, operatori, enti di ricerca e società civile sui temi della povertà dei trasporti.*

*In occasione dell'evento di lancio nell'aprile del 2025, alcuni soggetti sono stati invitati a contribuire a questo percorso. Il 1° Forum Nazionale rappresenta il primo momento pubblico di dialogo allargato.*

*Di seguito l'elenco dei soggetti invitati a contribuire alla community del Transport Poverty Lab:*

- Alessandro Meggiato, Regione Emilia-Romagna
- Alessandro Pagliero, Monitor Deloitte
- Andrea Boraschi, Transport & Environment
- Andrea Ferraresso, Toscandia spa
- Andrea Gorrini, Fondazione Transform Transport ETS
- Anna Donati, Roma Servizi per la Mobilità srl
- Carlo Bettini, Wayla
- Carlo Carminucci, ISFORT SpA
- Claudio Bonomi Savignon, CDP Cassa Depositi e Prestiti
- Diego Deponte, Systematica
- Diletta Avigo, Italian Exhibition Group
- Elena Bonacini, Italian Exhibition Group
- Eleonora Stragliotto, Busforfun Srl - FNM
- Elisabetta Tromellini, Presidente Onorario UITP
- Emanuele Proia, Asstra
- Esther Marchetti, Transport & Environment
- Fabio Teti, TPER
- Fabrizio Garavaglia, Nordcom
- Federico Catania, Trainline
- Federico Del Prete, Legambiente
- Francesca Chiodi, Movimento Diritti dei Pedoni APS
- Gabriele Grea, Università Bocconi
- Giacomo Bonardi, Nemi Mobility Solutions
- Gian Piero Joime, Enea
- Giovanna Astori, ISTAT
- Giulia Ceccarelli, Fondazione Transform Transport ETS
- Giulia Colafrancesco, Think tank ECCO
- Ilaria Carderi, ENEA
- Italo Meloni, Università di Cagliari
- João Igreja, Università di Palermo
- Lily Scarponi, Fondazione Transform Transport ETS
- Luca Benedetti, GSE
- Luca Refrigeri, Fondazione per lo sviluppo sostenibile
- Marco Faticanti, ISPRA
- Maria Simona Barone, UP2GO
- Marika Orlandini, UP2GO
- Mario Schiano, Gruppo Schiano
- Massimiliano Bienati, Think tank ECCO
- Massimo Ciuffini, Fondazione per lo sviluppo sostenibile
- Morena Ruscio, GSE
- Paolo Giuseppe Confalonieri, Agenzia Trasporto Pubblico Milano
- Patrizia Polidori, ISPRA
- Raimondo Orsini, Fondazione per lo sviluppo sostenibile
- Roberto Calise, FlixBus Italia
- Roberto Scacchi, Legambiente
- Simona Camerano, CDP Cassa Depositi e Prestiti
- Simone Nuglio, Legambiente
- Sofia Asperti, Fondazione per lo sviluppo sostenibile
- Valentino Sevino, Amat
- Valeria Gentili, Fondazione per lo sviluppo sostenibile
- Veronica Aneris, Environmental Defense Fund

La partecipazione alla Community del TPLab è libera.

Per aderire e avere maggiori informazioni inviare una e-mail a: [info@transportpoverty.it](mailto:info@transportpoverty.it)