

Urbanpromo 2025 -INU URBIT - Progetti per il paese

Firenze, 11 novembre 2025

Anna Donati

Roma Servizi per la Mobilità

Riqualificazione e riutilizzo di aree e manufatti non più ad uso ferroviario per la mobilità turistica e sistematica: il percorso ciclopedonale Monte Ciocchi - San Pietro a Roma



Indice

1. La ciclovia Monte Ciocci-Vaticano: itinerario parte della greenway Valle Aurelia - Monte Mario e la porta del Giubileo 2025
2. La nuova pista ciclopedonale Monte Ciocci – Vaticano
3. Progetto e realizzazione
4. Uno sguardo al futuro
5. Roma Capitale: un progetto per la mobilità in bicicletta

Anna Donati

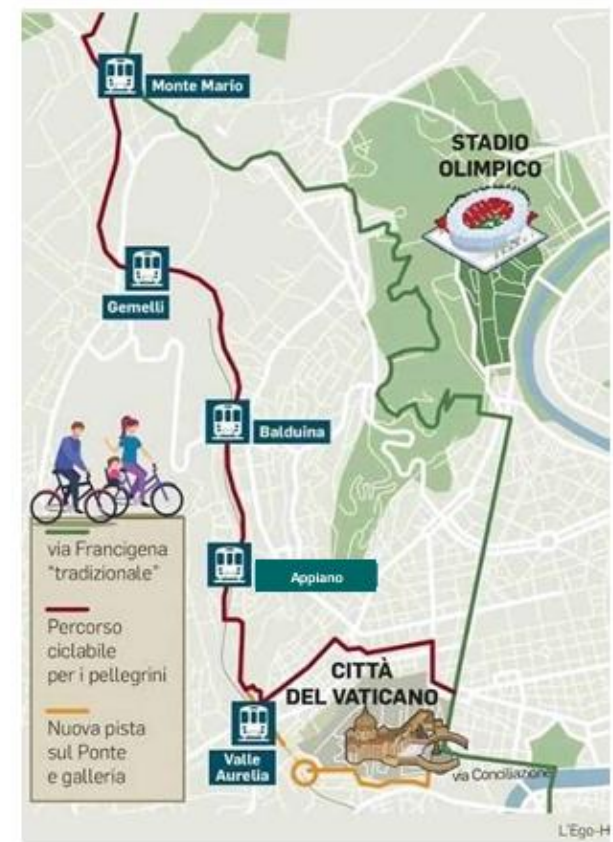
Roma servizi per la mobilità

1 La Ciclovía Monte Ciocchi-Vaticano: itinerario della greenway Valle Aurelia - Monte Mario e la Porta del Giubileo 2025

La greenway di Monte Ciocchi - conosciuta come il 'parco lineare' - fa parte del tracciato della Via Francigena, una delle tre Romee Maggiori, e collega la pista ciclabile esistente a San Pietro attraversando il Parco Urbano Monte Ciocchi, il vecchio ponte ferroviario dismesso e la galleria per raggiungere la 'Passeggiata dei Gelsomini' lungo la linea ferroviaria vaticana.

Il tratto preesistente Valle Aurelia - Monte Mario, è stato realizzato attraverso la sistemazione dei sedimenti superficiali del tratto in galleria della linea FL3 tra la stazione di Monte Mario fino al parco di Monte Ciocchi dove il percorso a corsie separate termina e diventa misto fino a raggiungere il sud del parco. Questa greenway è un esempio di riconversione infrastrutturale: è stata costruita sopra la linea ferroviaria Roma-Viterbo, in un tratto di circa 5,5 km tra Valle Aurelia e Monte Mario che è stato interrato da RFI tra il 1998 e il 2000.

La greenway (Parco Lineare) è stata inaugurata nel giugno 2014. La sua funzione si è evoluta da un percorso di svago a un vero e proprio percorso pendolare per i residenti, consentendo loro di evitare il traffico cittadino e utilizzare il sistema di trasporto treno-bicicletta.



Anna Donati

Roma servizi per la mobilità

2 La nuova pista ciclopedonale Monte Ciocchi - Vaticano



Anna Donati

Roma servizi per la mobilità

2 La nuova pista ciclopedonale Monte Ciocci - Vaticano

Le sue funzioni:

- >> Nuova Francigena urbana: un'alternativa efficace all'itinerario "Francigena tradizionale e le tre romee maggiori", che attualmente presenta problemi di sicurezza e manutenzione, conducendo i pellegrini che camminano verso San Pietro.
- >> Collegamento Metropolitano: Il nuovo percorso si ricongiunge alla Stazione di San Pietro attraverso la Passeggiata del Gelsomino, diventando un'infrastruttura cruciale per la gestione del flusso dei pellegrini in arrivo a Roma
- >> Completamento percorso ciclo-pedonale urbano nell'area metropolitana, in continuità con la ciclabile «parco lineare» Monte Ciocci-Monte Mario-Gemelli
- >> Interscambio intermodale: trasporto pubblico-bicicletta, casa-lavoro in viaggio verso il centro città, con la stazione di San Pietro Vaticano e la Stazione della metropolitana Linea A di Valle Aurelia e Stazione FS.

Anna Donati

Roma servizi per la mobilità

3 Progetto e realizzazione

- **Lunghezza** Il nuovo percorso ciclopedonale è lungo circa 1,2 km di cui 343 m sul sito di un vecchio ponte ferroviario e 212 m in galleria, entrambi facenti parte del tracciato dismesso della ferrovia Roma-Viterbo
- **Larghezza (m) e superficie** 2.50 su strada 3.50 ciclopedonale
- **Superficie** 4000 mq
- **Pendenza media (%)** Pendenza massima sulle rampe 8% media 2%

Città e zone

Municipi XIV, XIII e I del Comune di Roma

attraversate

Progetto Realizzazione



6.700,000 € Risorse per il Giubileo 2025

Valore investimento

(DPCM 11/06/2024)

Anna Donati

Roma servizi per la mobilità

3 Progetto e realizzazione

I lavori hanno riguardato le seguenti infrastrutture:

1. collegamento Monte-Ciocci - Hub Valle Aurelia;
2. viadotto ferroviario dismesso "Viadotto delle Fornaci";
3. l'area compresa tra la fine del viadotto e la galleria
4. Galleria Villa Alberici
5. La rampa di uscita. Un grande terreno in pendenza è stato creato per conciliare il dislivello tra il pavimento della galleria e il livello della superficie.
6. Il percorso su Via Nicolò V è stato completamente ridisegnato e adattato
7. E' stato realizzato un varco attraverso il muro di cinta di Viale del Vaticano
Realizzazione di una rampa per superare il dislivello tra il livello di Viale Vaticano e la Passeggiata dei Gelsomini
Realizzazione di un passaggio a livello (il treno Vaticano passa raramente)
collegamento con la Passeggiata dei Gelsomini



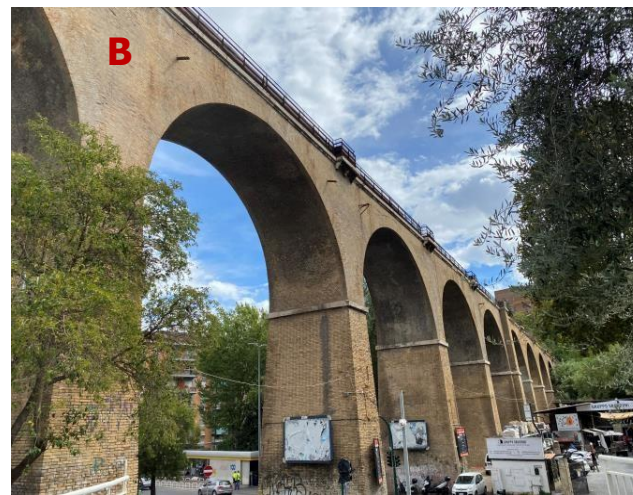
Anna Donati

Roma servizi per la mobilità

Ciclabile preesistente



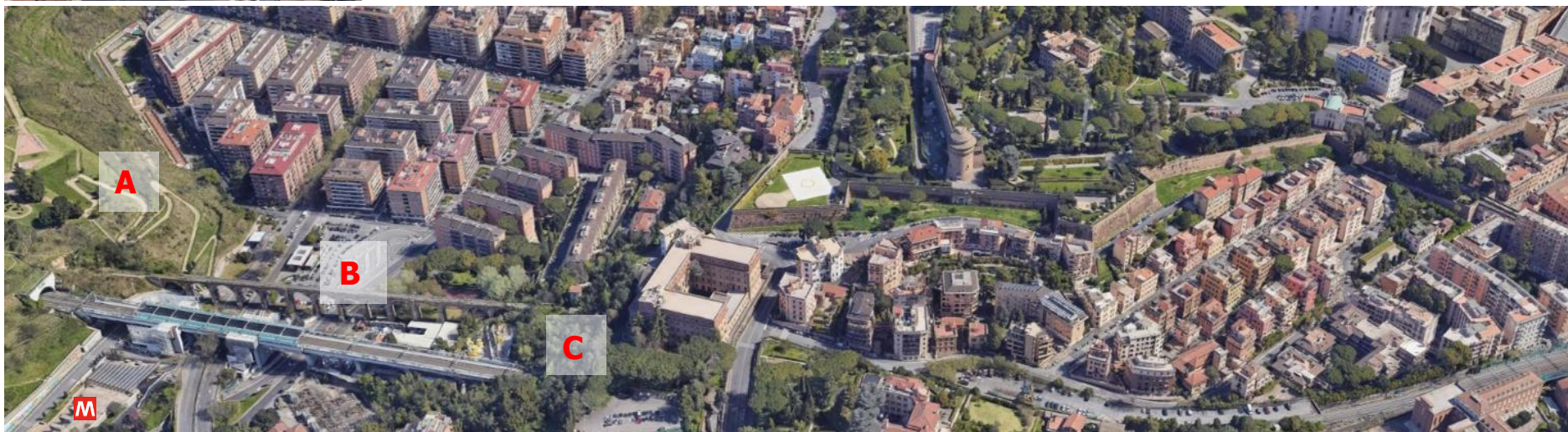
Viadotto ferroviario dismesso



Viadotto ferroviario dismesso



Area tra viadotto e galleria



Galleria Villa Alberici



Camerone-galleria artificiale



Area deposito AMA



Via Nicolò V



Passeggiata del Gelsomino



Inizio dei lavori e soggetti coinvolti



Lavori di costruzione: Giugno 2024 - Aprile 2025



Anna Donati

Roma servizi per la mobilità



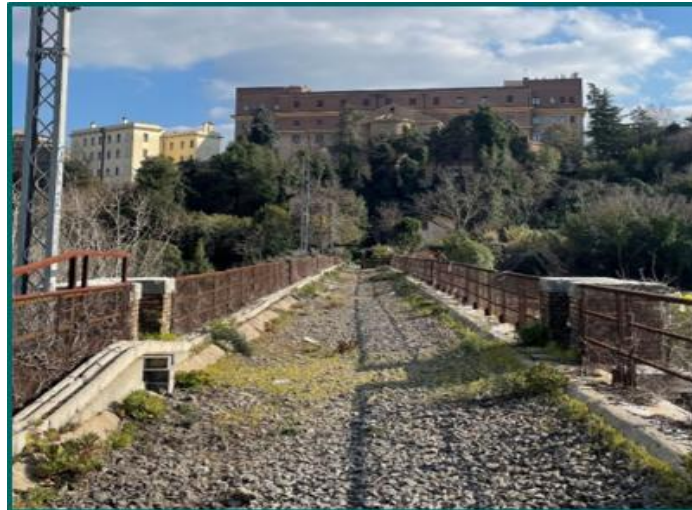
Collegamento Monte Ciocci – Hub TPL Valle Aurelia



Anna Donati

Roma servizi per la mobilità

“Viadotto delle Fornaci”



Anna Donati

Roma servizi per la mobilità

Area compresa tra la fine del viadotto e la galleria



Anna Donati

Roma servizi per la mobilità

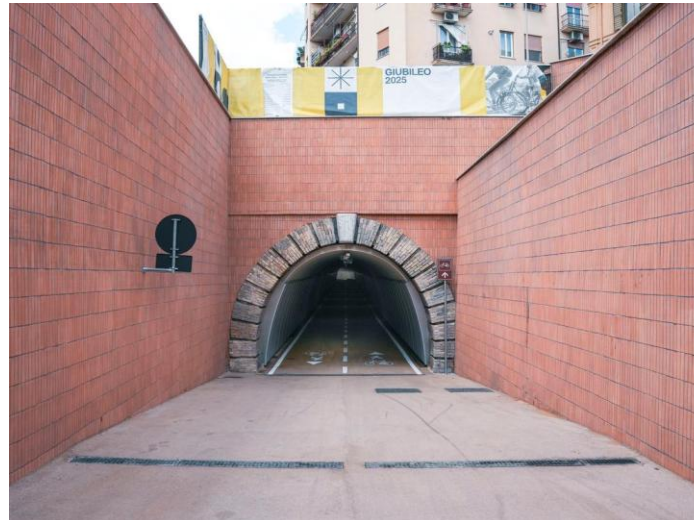
La galleria Villa Alberici



Anna Donati

Roma servizi per la mobilità

La rampa di uscita verso via Nicolò V e il Vaticano



Anna Donati

Roma servizi per la mobilità

Percorso su Via Nicolò V



Anna Donati

Roma servizi per la mobilità

Accesso attraverso il muro di cinta di Viale del Vaticano e collegamento con la Passeggiata dei Gelsomini



Anna Donati

Roma servizi per la mobilità

4 Uno sguardo al futuro

- ❑ **Prolungare la pista ciclabile che attualmente termina all'Ospedale San Filippo Neri verso la Giustiniana**
- ❑ **Migliorare collegamenti tra il capolinea della pista ciclabile a Monte Ciocchi e il collegamento al ponte ferroviario**
- ❑ **Trasformare e riqualificare gli edifici che circondano la pista ciclabile nel punto finale per i pellegrini prima di raggiungere il Vaticano: una sosta per la riparazione delle biciclette, un punto di ristoro e altri servizi per i pellegrini a piedi**

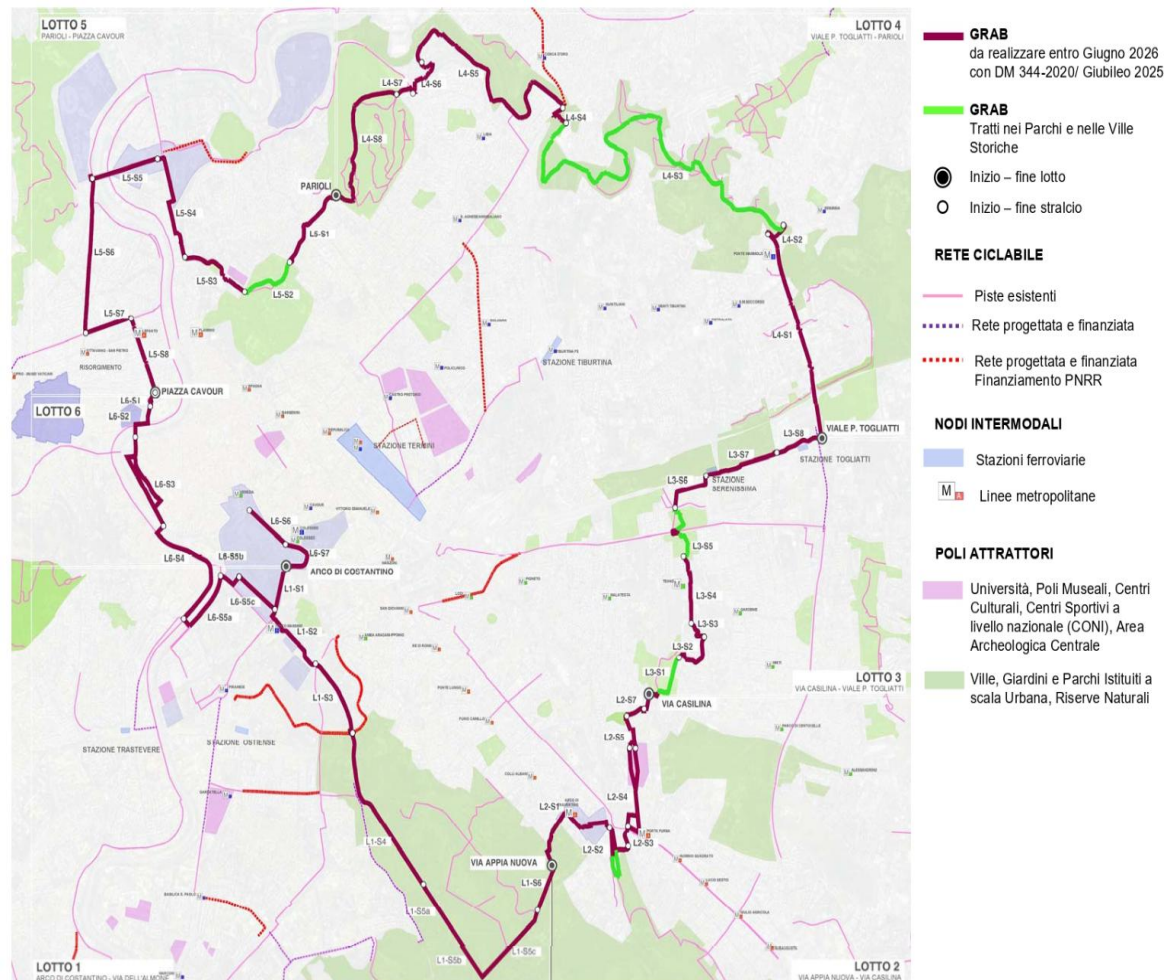


5 Roma Capitale: un piano per la mobilità in bicicletta

- **Monte Ciocci-Vaticano fa parte di una grande rete ciclabile**
- **Attuale rete ciclabile a Roma pari a circa 330 km, di cui circa 100 km in parchi e ville storiche**
- **Installate 925 rastrelliere per 4.625 posti bici**
- **Posizionati 663 Bike Box in 18 stazioni metro ed è in corso la progettazione per ulteriori 280 elementi.**



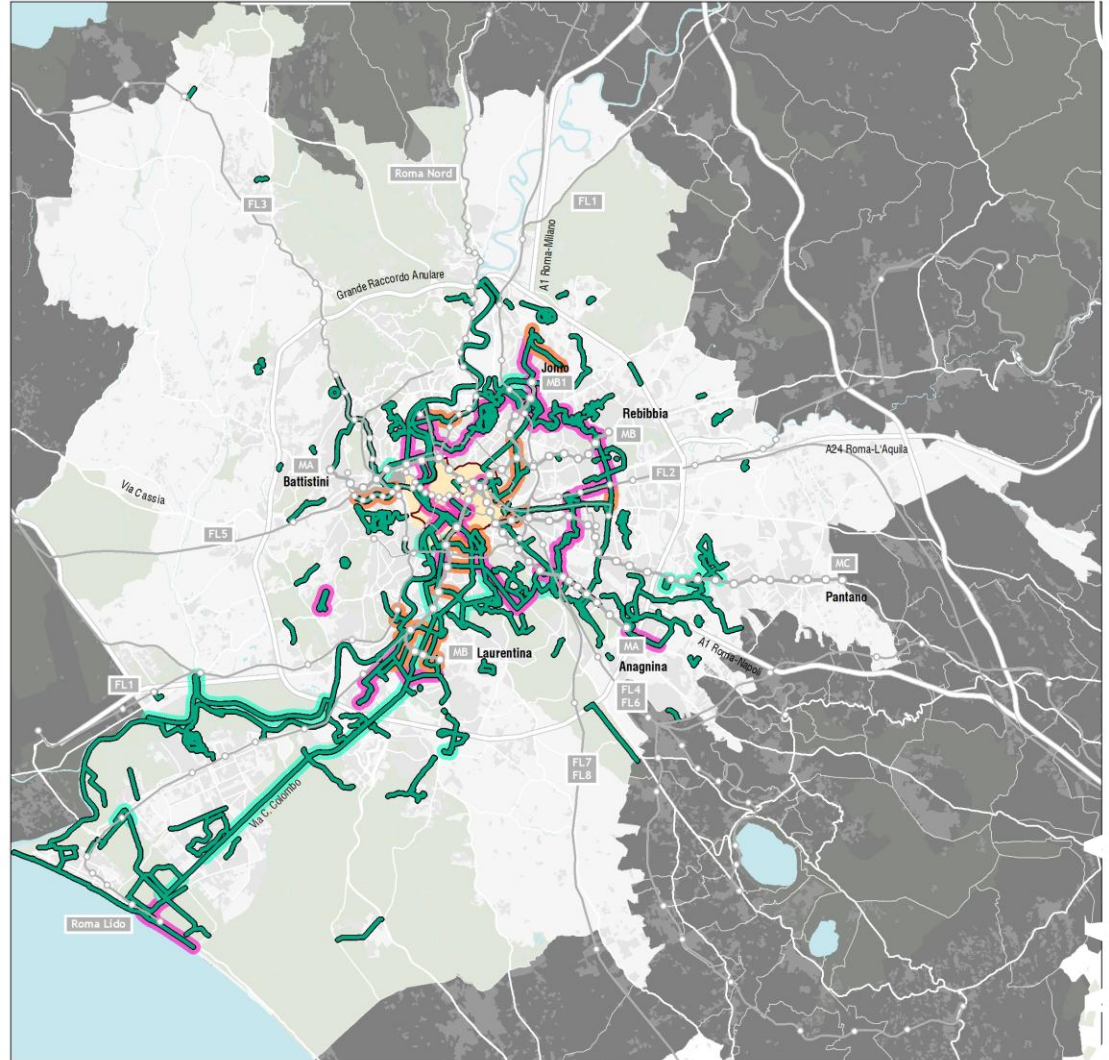
Biciplan & GRAB



Anna Donati

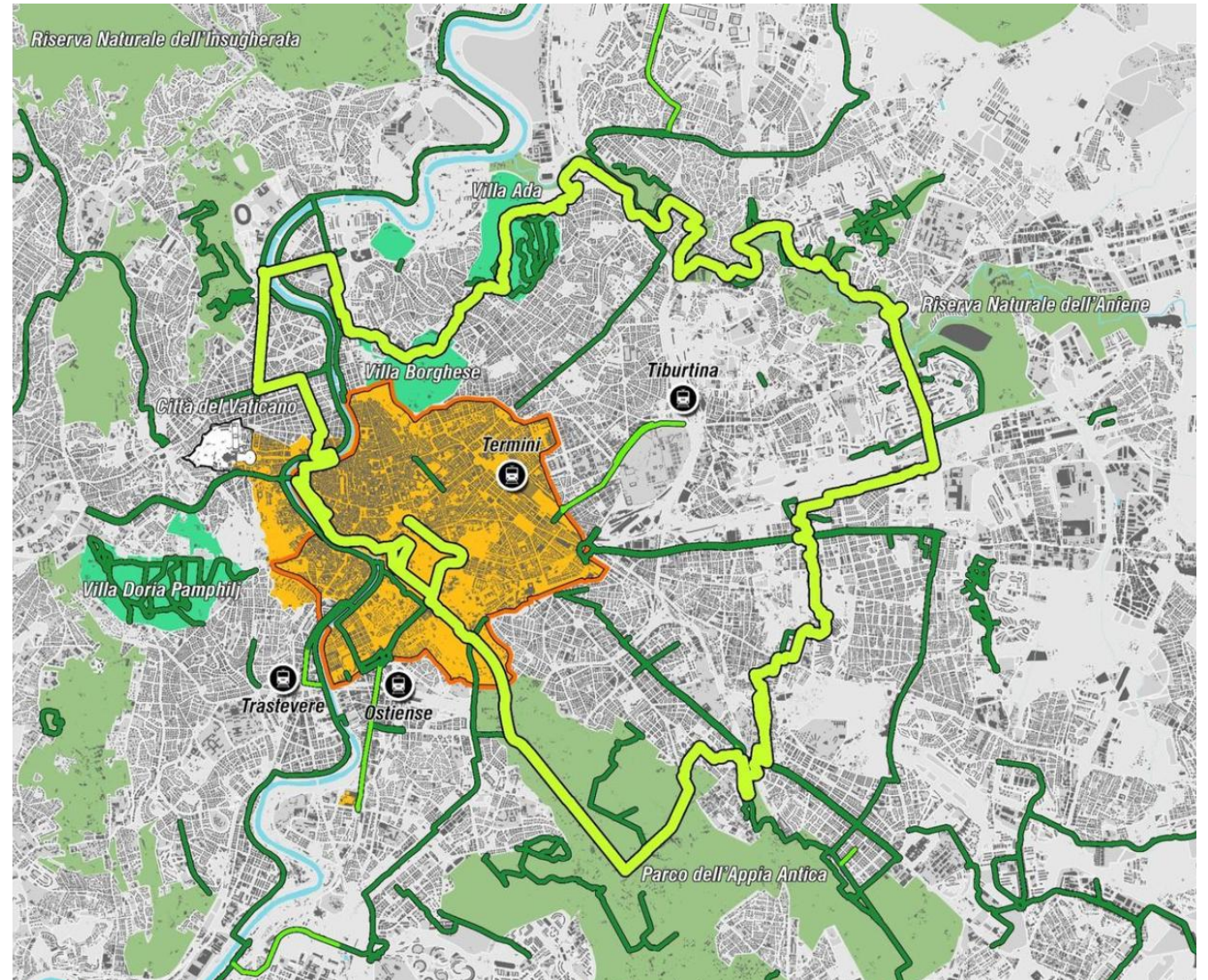
Roma servizi per la mobilità

- **Scenario a breve termine (3 anni):**
+185 km di piste ciclabili
+1.600 Box per biciclette in altri 33 mini-hub
nelle stazioni della metropolitana e ferroviarie urbane
- **Scenario a medio termine (5 anni):**
+ 265 km (48Km ogni 100Kmq)
- **Scenario a lungo termine (10 anni)**
+ 794 chilometri
- **Estensione totale della rete ciclabile 1.575 km**





La realizzazione dell'anello ciclabile GRAB (Grande Raccordo Anulare delle Biciclette) di 50 km intorno al centro storico di Roma è un progetto chiave per aumentare le modalità di spostamento sostenibili e salubri, migliorare l'accessibilità urbana e promuovere la riattivazione ambientale e sociale dei territori attraversati.





Grazie per l'attenzione!