



UNIVERSITÀ DEGLI STUDI DI MILANO

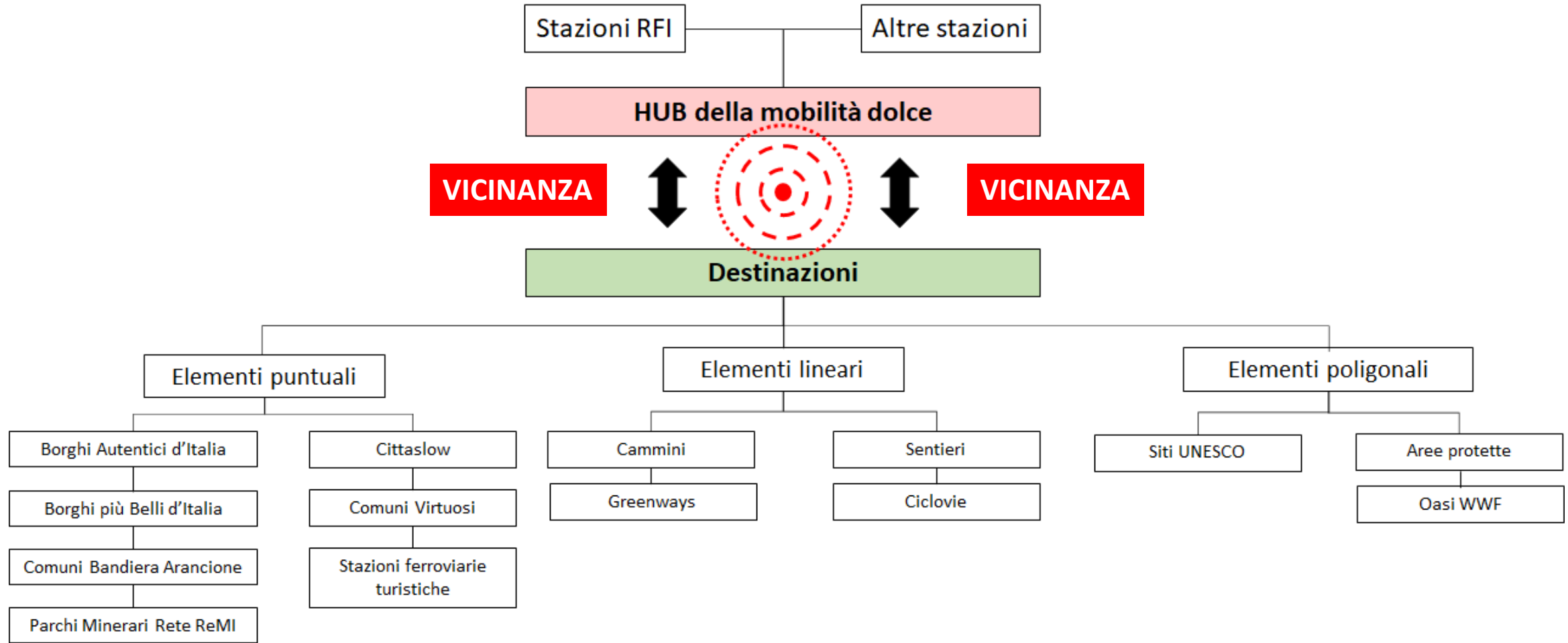
Dipartimento di Scienze Agrarie e Ambientali

Indagine sulla mobilità dolce nei territori del sisma

Giulio Senes



Atlante Mobilità Dolce AMODO-RFI





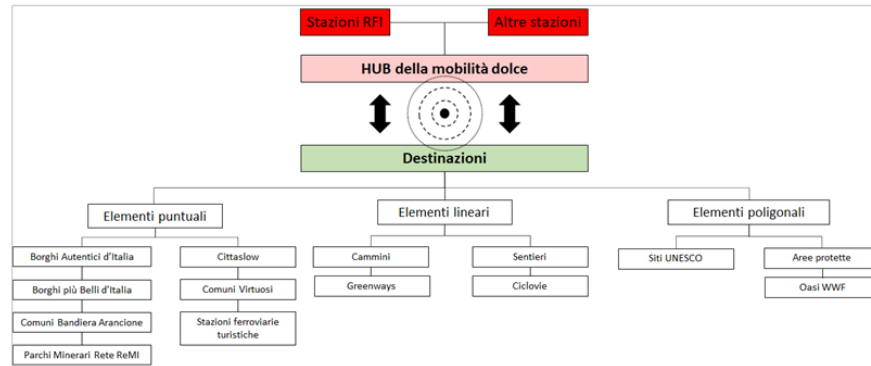
Atlante Mobilità Dolce AMODO-RFI

Stazioni Ferroviarie

2.962 stazioni ferroviarie

● 2.040 stazioni RFI

○ 922 altre stazioni

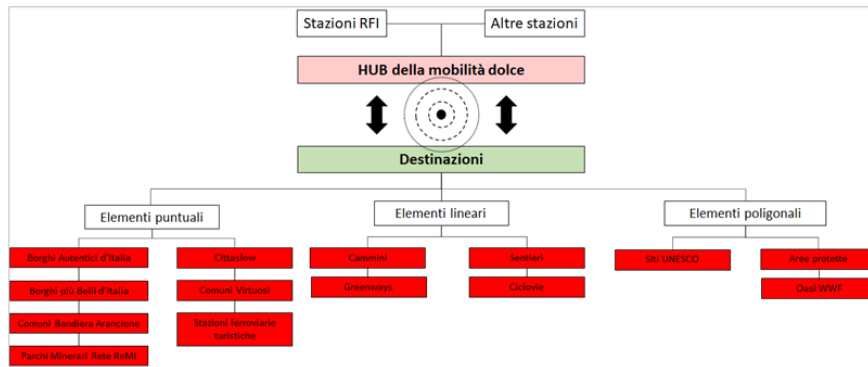
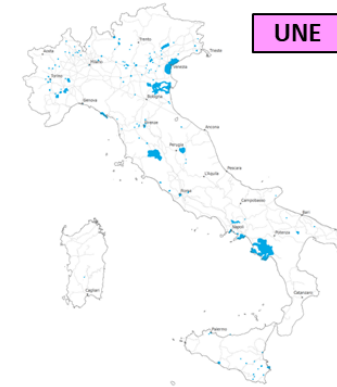
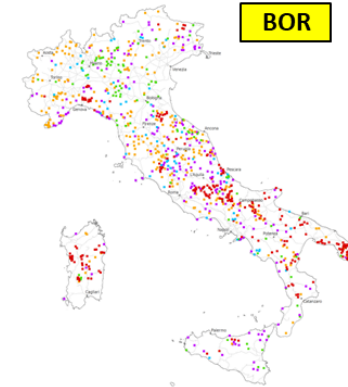




Atlante Mobilità Dolce AMODO-RFI

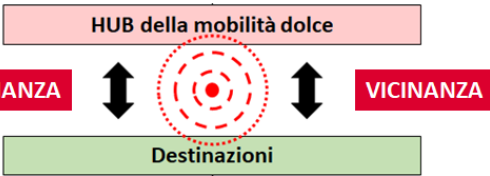
Risorse

STU	383	Stazioni ferroviarie turistiche (28 Linee, 1.618 Km)
BOR	945	Borghi (Bandiere Arancioni, Borghi Autentici d'Italia, Cittaslow, Comuni Virtuosi, Borghi più Belli d'Italia)
MDP	12.000	km di Sentieri
	84	Cammini (25.650 km)
AP	1687	Aree protette (89.750 Km ²)
UNE	55	Siti Patrimonio UNESCO (5.700 Km ²)
MDB	18.000	km di Ciclovie e greenways





Atlante Mobilità Dolce AMODO-RFI



Area di influenza (AI) - Sulla base della *velocità media* di riferimento e del tempo considerato ottimale (**30 minuti max**) per l'accesso alle risorse partendo dalla stazione.

Considerando la mobilità dolce come un tipo di mobilità attiva *per tutte le abilità e capacità*, sono state assunte due velocità di riferimento:

- 4 km/h per i pedoni → AI = **2 km**;
- 8 km/h per i ciclisti → AI = **4 km**.

Indici di vicinanza calcolati sulla base della distanza tra ciascun elemento e le stazioni ferroviarie.

$$I_x = 1 - \left(\frac{\text{Distanza}}{\text{AI} + \text{Toll}} \right)$$

Tema/Indice	Elementi d'interesse	Geometria	Area d'influenza	Tolleranza
Mobilità dolce pedonale	Cammini	Polilinea	2 km	+1 km
	Sentieri europei			
	Sentiero Italia CAI			
Mobilità dolce ciclabile (percorsi > 10 km)	Greenways	Polilinea	4 km	+1 km
	Eurovelo			
	Ciclovie Turistiche Nazionali			
	Bicitalia			
Borghi	Bandiere Arancioni	Poligono (Ø 500m dal punto)	2 km	+0,5 km
	Borghi Autentici d'Italia			
	Cittaslow			
	Borghi più belli d'Italia			
	Comuni Virtuosi			
UNESCO	Siti Unesco con ingresso	Punto	2 km	+0,5 km
	Siti Unesco ampi con ingresso	Poligono	2 km	
	Siti Unesco ampi senza ingresso	Poligono	0,5 km	
Aree protette	Aree protette EUAP	Poligono	0,5 km	+0,5 km
	SIC e ZPS			
	Oasi WWF			
	Parchi minerari REMI	Punto	2 km	+0,5 km
Ferrovie turistiche	Stazioni ferrovie turistiche	Punto	0,5	+0,5



Atlante Mobilità Dolce AMODO-RFI

Calcolo degli indici di vicinanza

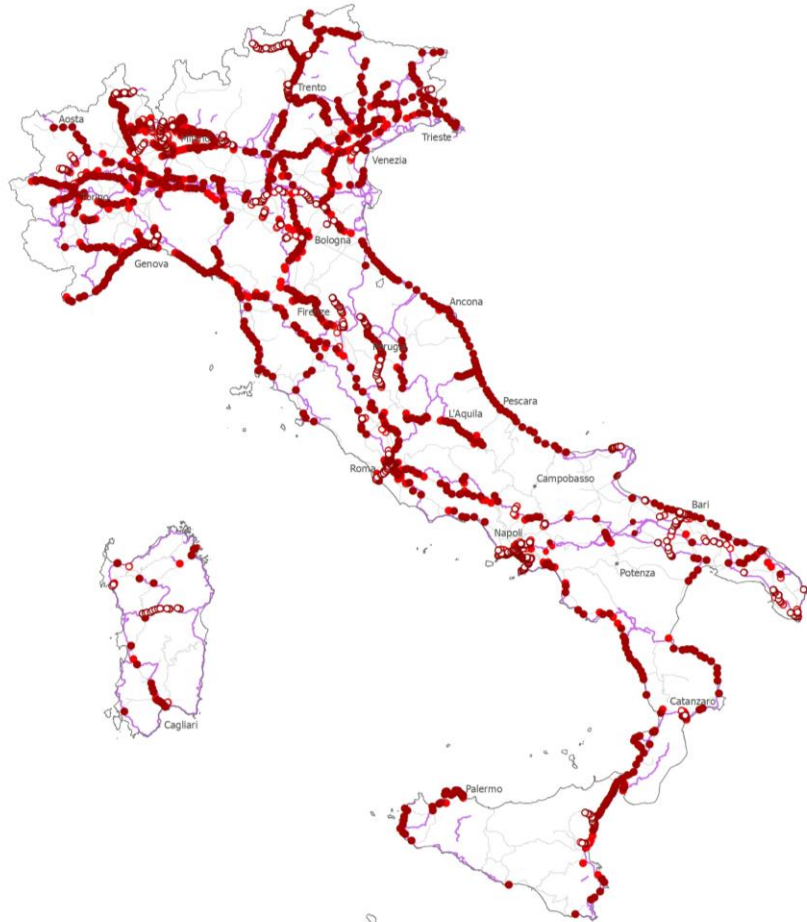


Elementi d'interesse	Totale		Stazioni RFI entro area di influenza		Stazioni in concessione entro area di influenza	
	N.	%	N.	%	N.	%
Borghi	305	10,3%	205	6,9%	100	3,4%
Siti Unesco	251	8,5%	152	5,1%	99	3,3%
Aree protette	648	21,9%	461	15,6%	187	6,3%
Greenways e ciclovie	1807	61,0%	1253	42,3%	554	18,7%
Cammini e sentieri	1570	53,0%	1.071	36,2%	499	16,8%



Atlante Mobilità Dolce AMODO-RFI

Calcolo degli indici di vicinanza



Elementi d'interesse	Totale		Stazioni RFI entro area di influenza		Stazioni in concessione entro area di influenza	
	N.	%	N.	%	N.	%
Borghi	305	10,3%	205	6,9%	100	3,4%
Siti Unesco	251	8,5%	152	5,1%	99	3,3%
Aree protette	648	21,9%	461	15,6%	187	6,3%
Greenways e ciclovie	1807	61,0%	1253	42,3%	554	18,7%
Cammini e sentieri	1570	53,0%	1.071	36,2%	499	16,8%

2.962 stazioni (di cui 2.040 RFI)

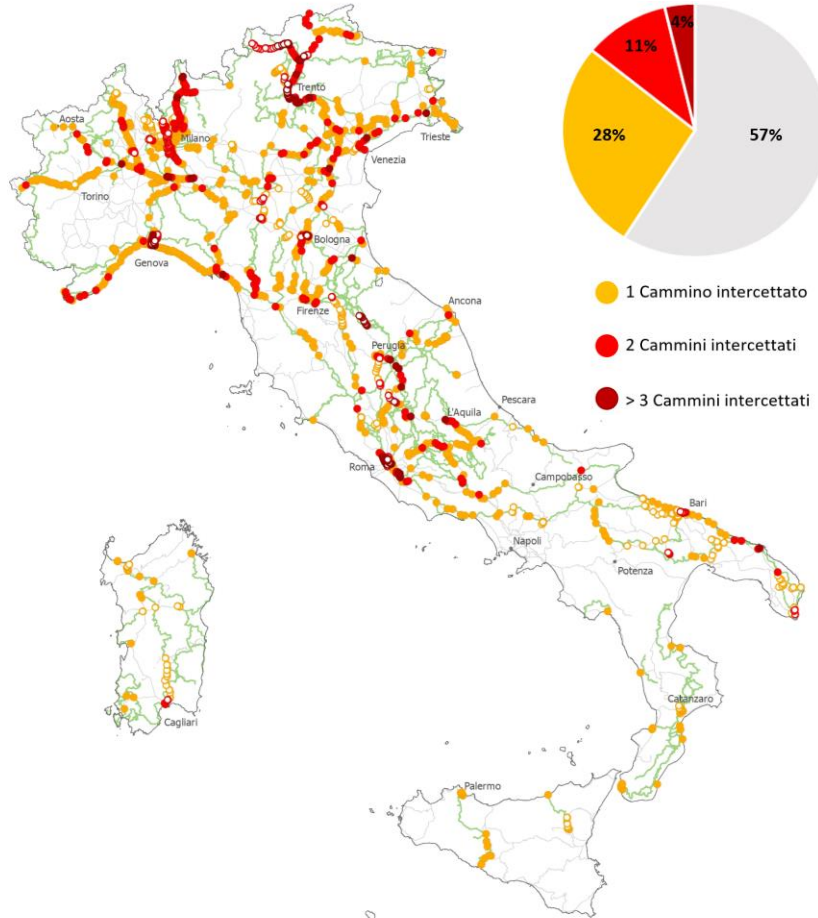
1.807 stazioni (61%) distano meno di 5 km da una greenway o da una ciclovie

● **1.253 stazioni RFI** ○ **554 altre stazioni**

Di queste, 1.408 (48%) distano meno di 2,5 km da una greenway o da una ciclovie

● **1008 stazioni RFI** ○ **400 altre stazioni**

Calcolo degli indici di vicinanza



Elementi d'interesse	Totale		Stazioni RFI entro area di influenza		Stazioni in concessione entro area di influenza	
	N.	%	N.	%	N.	%
Borghi	305	10,3%	205	6,9%	100	3,4%
Siti Unesco	251	8,5%	152	5,1%	99	3,3%
Aree protette	648	21,9%	461	15,6%	187	6,3%
Greenways e ciclovie	1807	61,0%	1253	42,3%	554	18,7%
Cammini o sentieri	1570	53,0%	1.071	36,2%	499	16,8%

2.962 stazioni (di cui 2.040 RFI)

1.268 stazioni (43%) sono in prossimità di almeno un cammino

● **817 stazioni** prossime a 1 cammino

● **332 stazioni** prossime a 2 cammini

● **119 stazioni** prossime a 3 o più cammini

Di queste, **821 (28%)** distano meno di 1 km da un cammino

Elementi	N.	%
Cammini	1.268	43%
Sentieri	561	19%
Cammini e sentieri	214	7%

Calcolo degli indici di vicinanza



Prossimità a più elementi di interesse e infrastrutture per la mobilità dolce		Stazioni					
		RFI		In concessione		Totale	
		N.	%	N.	%	N.	%
Elementi di interesse	Borghi e siti Unesco	17	0,6%	4	0,1%	21	0,7%
	Borghi e aree protette	54	1,8%	22	0,7%	76	2,6%
	Siti Unesco e aree protette	42	1,4%	31	1,0%	73	2,5%
	Borghi, siti Unesco e aree protette	3	0,1%	0	0,0%	3	0,1%
Infrastrutture per la mobilità dolce	Greenway o ciclovie e cammini	657	22,2%	270	9,1%	927	31,3%
	Greenway o ciclovie e sentieri	228	7,7%	139	4,7%	367	12,4%
	Greenway o ciclovie, cammini e sentieri	129	4,4%	43	1,5%	172	5,8%
Elementi di interesse e infrastrutture per la mobilità dolce	Almeno una categoria di elementi di interesse e almeno una tipologia di infrastrutture	615	20,8%	262	8,8%	877	29,6%
	Una categoria di elementi di interesse e una tipologia di infrastrutture	248	8,4%	86	2,9%	334	11,3%
	Due o più categorie di elementi di interesse e una tipologia di infrastrutture	22	0,7%	8	0,3%	30	1,0%
	Una categoria di elementi di interesse e due tipologie di infrastrutture	270	9,1%	130	4,4%	400	13,5%
	Due o più categorie di elementi di interesse e due tipologie di infrastrutture	75	2,5%	38	1,3%	113	3,8%



Atlante Mobilità Dolce AMODO-RFI



Web-GIS

Il Web-GIS è raggiungibile sia dal sito di AMODO (www.mobilitadolce.net) che da quello di RFI (www.rfi.it).





Area di studio

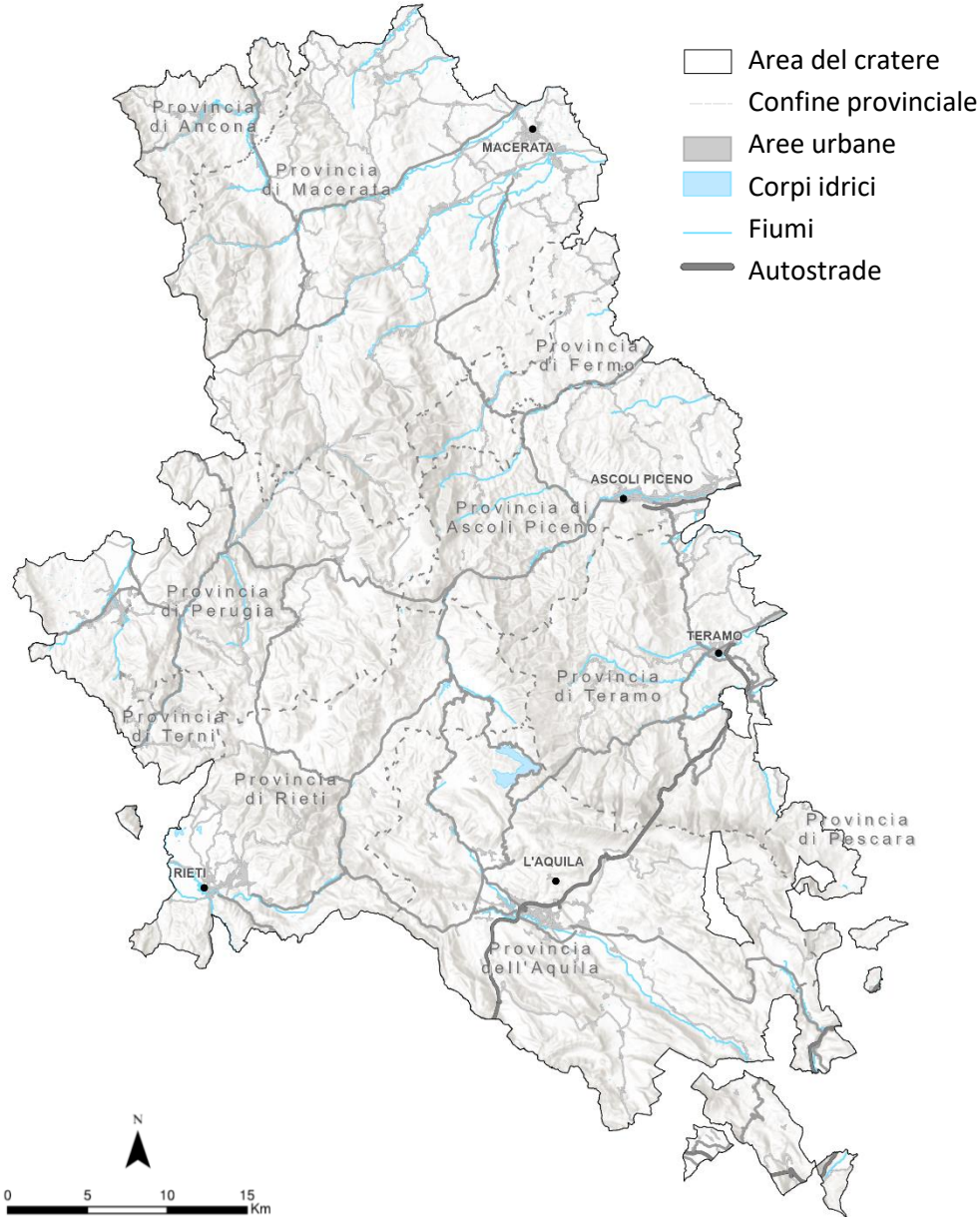
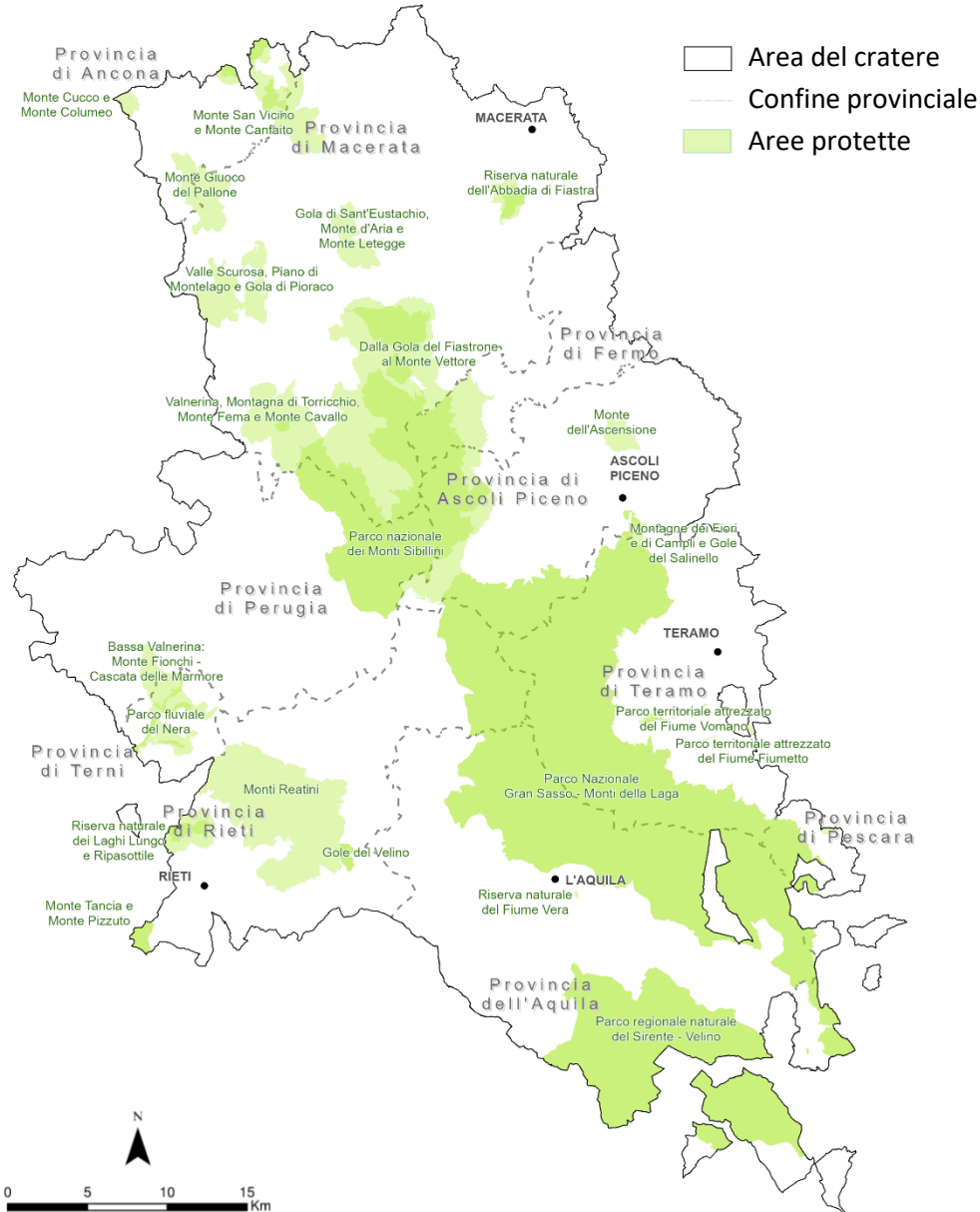


Tabella 1 – Numero di comuni, popolazione residente e superficie dell'area di studio

Regione	Provincia	Area del "cratere"				Intero territorio provinciale			
		N° comuni	Popolazione residente (N° ab.)	Superficie (Km ²)	Densità (ab./Km ²)	N° comuni	Popolazione residente (N° ab.)	Superficie (Km ²)	Densità (ab./ Km ²)
Marche	Ancona	2	32.515	288,99	112,5	47	461.745	1.963,21	235,2
	Macerata	44	172.499	2.356,85	73,2	55	305.249	2.779,31	109,8
	Ascoli Piceno	22	97.120	950,97	102,1	33	202.317	1.228,19	164,7
	Fermo	17	24.526	381,34	64,3	40	168.485	862,75	195,3
Umbria	Perugia	11	48.725	1.268,06	38,4	59	641.318	6.336,99	101,2
	Terni	4	5.813	140,27	41,4	33	218.254	2.127,23	102,6
Lazio	Rieti	15	68.755	1.154,19	59,6	73	150.689	2.750,25	54,8
Abruzzo	L'Aquila	42	105.605	1.968,35	53,7	108	288.439	5.047,34	57,2
	Teramo	18	88.161	1.115,27	79,1	47	299.402	1.954,34	153,2
	Pescara	8	15.346	196,89	77,9	46	313.346	1.230,29	254,7
Totale		183	659.065	9.821,17	67,1	541	3.049.244	26.279,90	116,0

Risorse – Aree protette (47)



	Nome	Tipo	Superficie nell'area del cratere (km ²)
1	Parco nazionale dei Monti Sibillini	Parco Naturale Nazionale	698,9
2	Parco nazionale del Gran Sasso e Monti della Laga	Parco Naturale Nazionale	1362,2
3	Parco nazionale della Maiella	Parco Naturale Nazionale	12,2
4	Riserva naturale Montagna di Torricchio	Riserva Naturale Statale	3,3
5	Riserva naturale del Lago di Campotosto	Riserva Naturale Statale	16,0
6	Riserva naturale dell'Abbadia di Fiastra	Riserva Naturale Statale	18,7
7	Riserva naturale Monte Rotondo	Riserva Naturale Statale	5,0
8	Parco naturale regionale della Gola della Rossa e di Frasassi	Parco Naturale Regionale	30,7
9	Parco fluviale del Nera	Parco Naturale Regionale	14,6
10	Parco regionale naturale del Sirente - Velino	Parco Naturale Regionale	408,0
11	Riserva naturale controllata Lago di Penne	Riserva Naturale Regionale	0,2
12	Riserva naturale guidata delle Sorgenti del Fiume Pescara	Riserva Naturale Regionale	0,3
13	Riserva parziale naturale dei Laghi Lungo e Ripasottile	Riserva Naturale Regionale	27,2
14	Riserva naturale controllata Castel Cerreto	Riserva Naturale Regionale	0,7
15	Riserva naturale guidata del Fiume Vera	Riserva Naturale Regionale	0,4
16	Laghi Lungo e Ripasottile	ZPS	8,9
17	Gole del Velino	ZPS	5,1
18	Monte Tancia e Monte Pizzuto	ZPS	8,1
19	Gran Sasso	SIC	318,2
20	Primo tratto del Fiume Tirino e Macchioze di San Vito	SIC	13,0
21	Monti della Laga e Lago di Campotosto	SIC	158,6
22	Montagne dei Fiori e di Campi e Gole del Salinello	SIC	42,3
23	Monte Picca - Monte di Roccatagliata	SIC	9,3
24	Monti Sibillini (versante umbro)	ZPS	179,7
25	Monte Oialona - Colle Propezzano	ZPS	9,7
26	Valle Rapegna e Monte Cardosa	ZPS	23,5
27	Montagna dei Fiori	ZPS	6,1
28	Bassa Valnerina: Monte Fionchi - Cascata delle Marmore	ZPS	56,6
29	Parco Nazionale Gran Sasso - Monti della Laga	ZPS	1362,2
30	Sirente Velino	ZPS	408,0
31	Parco Nazionale della Maiella	ZPS	12,2
32	Monti Reatini	ZPS	226,7
33	Monte dell'Ascensione	ZPS	14,7
34	Monte Giuoco del Pallone	ZPS	45,3
35	Monte San Vicino e Monte Canfaieto	ZPS	45,2
36	Monte Cucco e Monte Columeo	ZPS	6,7
37	Gola della Rossa e di Frasassi	ZPS	7,0
38	Valle Scurosa, Piano di Montelago e Gola di Pioraco	ZPS	57,1
39	Gola di Sant'Eustachio, Monte d'Aria e Monte Letegge	ZPS	29,4
40	Dalla Gola del Fiastrone al Monte Vettore	ZPS	266,8
41	Valnerina, Montagna di Torricchio, Monte Fema e Monte Cavallo	ZPS	85,1
42	Bosco di Frasassi	Oasi WWF	0,7
43	Lago di Penne	Oasi WWF	1,4
44	Lago Secco	Oasi WWF	0,1
45	Torricchio	Oasi WWF	3,3
46	Parco territoriale attrezzato del Fiume Fiumetto	Altra area protetta	0,5
47	Parco territoriale attrezzato del Fiume Vomano	Altra area protetta	3,3

47 aree protette (3,181 km²)

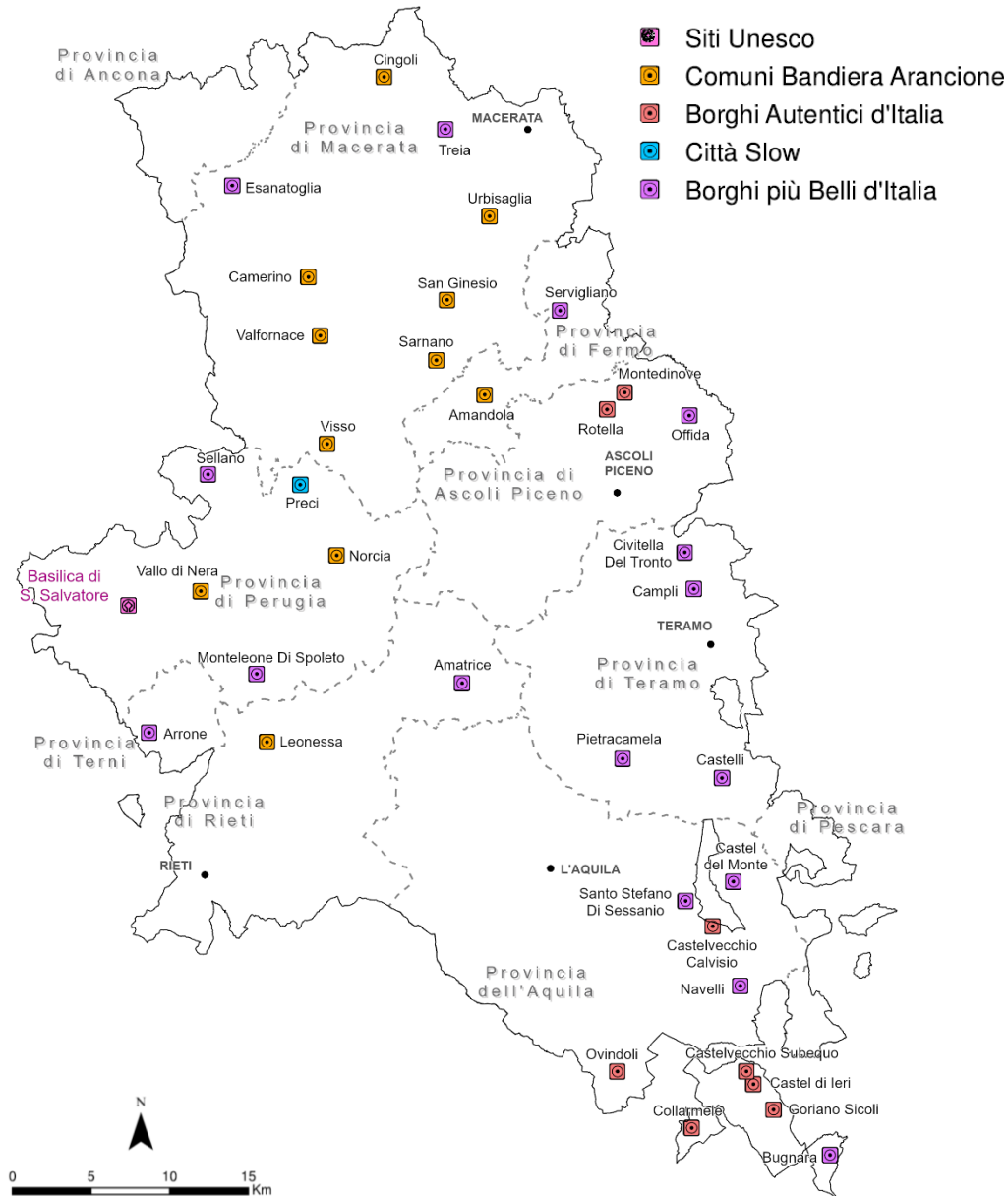
- 3 Parchi nazionali
- 4 Riserve nazionali
- 3 Parchi regionali
- 5 Riserve regionali
- 26 ZPS + SIC
- 4 Oasi WWF
- 2 Parchi territoriali



32,4 % dell'area di studio



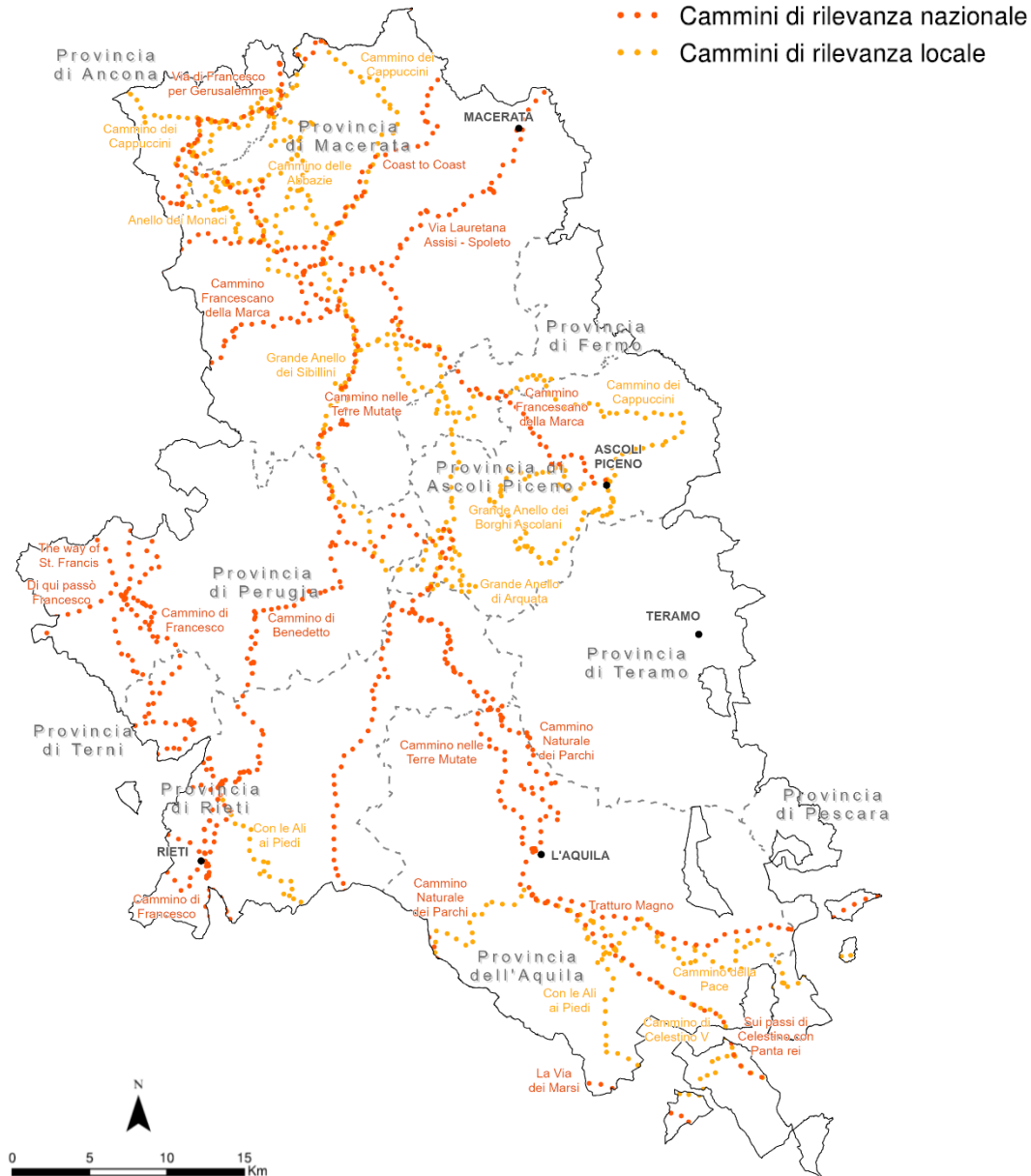
Risorse – Borghi (36)



	Nome	Regione	Provincia	Tipo
1	Amandola	Marche	FM	Comuni Bandiera Arancione
2	Amatrice	Lazio	RI	Borghi più Belli d'Italia
3	Arrone	Umbria	TR	Borghi più Belli d'Italia
4	Bugnara	Abruzzo	AQ	Borghi più Belli d'Italia
5	Camerino	Marche	MC	Comuni Bandiera Arancione
6	Campoli	Abruzzo	TE	Borghi più Belli d'Italia
7	Castel del Monte	Abruzzo	AQ	Borghi più Belli d'Italia
8	Castel di Ieri	Abruzzo	AQ	Borghi Autentici d'Italia
9	Castelli	Abruzzo	TE	Borghi più Belli d'Italia
10	Castelvecchio Calvisio	Abruzzo	AQ	Borghi Autentici d'Italia
11	Castelvecchio Subequo	Abruzzo	AQ	Borghi Autentici d'Italia
12	Cingoli	Marche	MC	Borghi più Belli d'Italia/Comuni Bandiera Arancione
13	Civitella Del Tronto	Abruzzo	TE	Borghi più Belli d'Italia
14	Collarmele	Abruzzo	AQ	Borghi Autentici d'Italia
15	Esanatoglia	Marche	MC	Borghi più Belli d'Italia
16	Goriano Sicoli	Abruzzo	AQ	Borghi Autentici d'Italia
17	Leonessa	Lazio	RI	Comuni Bandiera Arancione
18	Montedinove	Marche	AP	Borghi Autentici d'Italia
19	Monteleone Di Spoleto	Umbria	PG	Borghi più Belli d'Italia
20	Navelli	Abruzzo	AQ	Borghi più Belli d'Italia
21	Norcia	Umbria	PG	Borghi più Belli d'Italia/Comuni Bandiera Arancione
22	Offida	Marche	AP	Borghi più Belli d'Italia
23	Ovindoli	Abruzzo	AQ	Borghi Autentici d'Italia
24	Pietracamela	Abruzzo	TE	Borghi più Belli d'Italia
25	Preci	Umbria	PG	Borghi più Belli d'Italia/Città Slow
26	Rotella	Marche	AP	Borghi Autentici d'Italia
27	San Ginesio	Marche	MC	Borghi più Belli d'Italia/Comuni Bandiera Arancione
28	Santo Stefano Di Sessanio	Abruzzo	AQ	Borghi più Belli d'Italia
29	Sarnano	Marche	MC	Borghi più Belli d'Italia/Comuni Bandiera Arancione
30	Sellano	Umbria	PG	Borghi più Belli d'Italia
31	Servigiano	Marche	FM	Borghi più Belli d'Italia
32	Treia	Marche	MC	Borghi più Belli d'Italia
33	Urbisaglia	Marche	MC	Comuni Bandiera Arancione
34	Valfornace	Marche	MC	Comuni Bandiera Arancione
35	Vallo di Nera	Umbria	PG	Borghi più Belli d'Italia/Comuni Bandiera Arancione
36	Visso	Marche	MC	Borghi più Belli d'Italia/Comuni Bandiera Arancione



Mobilità dolce – Cammini (22 per 2.109 km)



Cammini di rilevanza nazionale (13)

	Nome cammino	Regione	Provincia	Lunghezza (Km)	
				Nell'area del cratere	Totale
1	Cammino di Benedetto	Umbria, Lazio	PG, RI	85	381
2	Via (o Cammino) di Francesco	Umbria, Lazio	PG, RI, TR	95	693
3	Cammino Francescano della Marca	Marche	MA, AP, FM	124	173
4	Cammino Naturale dei Parchi	Abruzzo, Lazio	TE, RI, AQ	165	436
5	Cammino nelle Terre Mutate	Marche, Umbria, Lazio, Abruzzo	AN, MC, AP, PG, RI, AQ	249	249
6	Coast to Coast	Marche	MC	86	429
7	Di qui passò Francesco	Umbria, Lazio	PG, RI	57	331
8	La Via dei Marsi	Abruzzo	AQ	9	321
9	Sui passi di Celestino con Panta rei	Abruzzo	AQ	49	76
10	The way of St. Francis	Umbria, Lazio	PG, RI, TR	99	497
11	Tratturo Magno	Abruzzo	AQ, PE	52	225
12	Via di Francesco per Gerusalemme	Marche	AN, MC	61	174
13	Via Lauretana Assisi - Spoleto	Marche	MC	93	166
TOTALE*				1.117	3.704

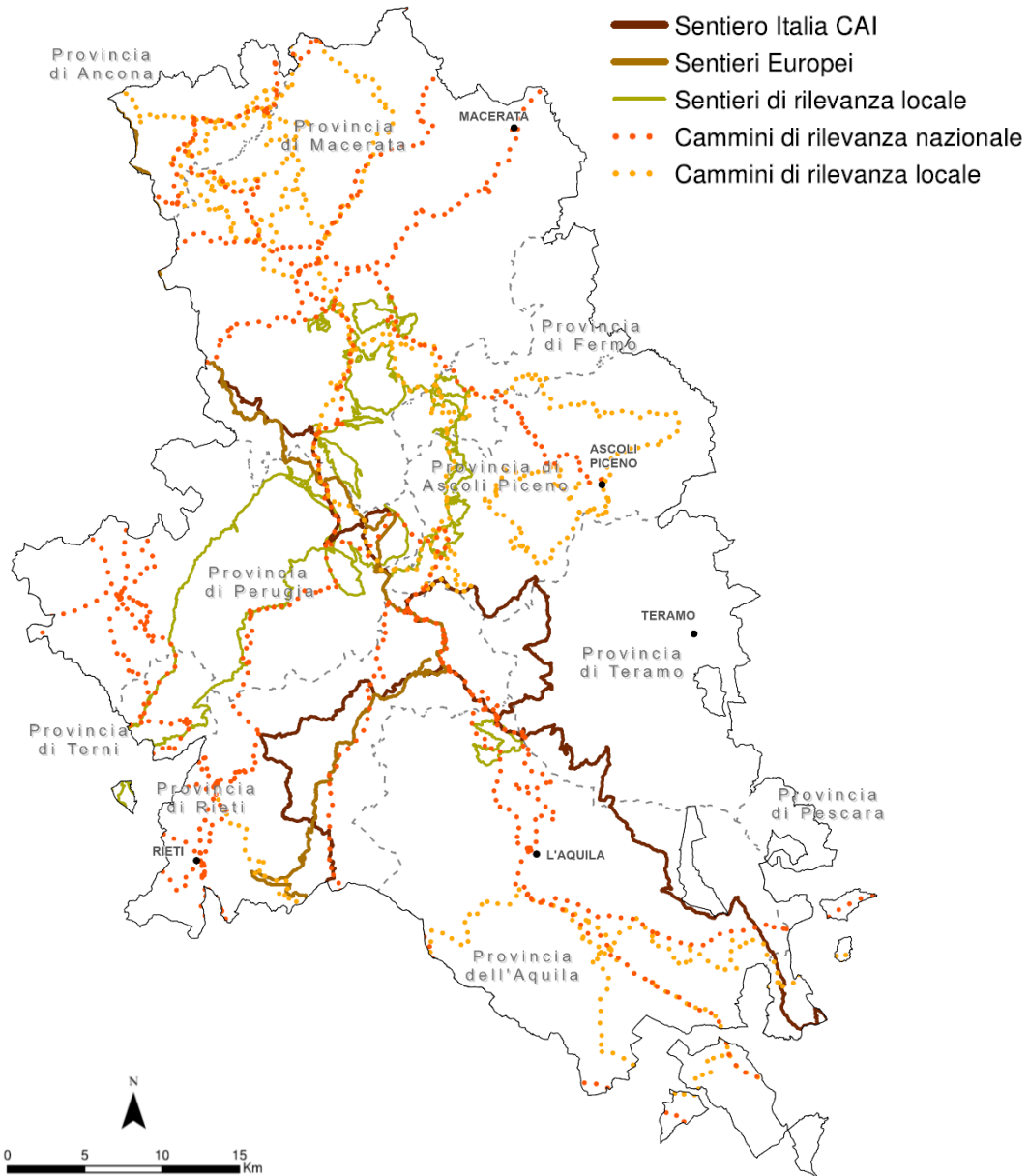
*I tratti condivisi tra più cammini sono considerati una sola volta

Cammini di rilevanza locale (9)

	Nome cammino	Regione	Provincia	Lunghezza (Km)	
				Nell'area del cratere	Totale
1	Anello dei Monaci	Marche	AN, MC	169	169
2	Cammino dei Cappuccini	Marche	AN, MC, AP, FM	267	368
3	Cammino della Pace	Abruzzo	AQ, PE	88	521
4	Cammino delle Abbazie settore A	Marche	AN, MC	78	78
5	Cammino di Celestino	Abruzzo	AQ	50	202
6	Con le Ali ai Piedi	Lazio, Abruzzo	RI, AQ	141	701
7	Grande Anello dei Borghi Ascolani	Marche	AP	93	93
8	Grande Anello dei Sibillini	Marche, Umbria	MC, AP, PG, FM	124	124
9	Grande Anello di Arquata	Marche, Lazio	AP, RI	49	49
TOTALE*				992	2.227

*I tratti condivisi tra più cammini sono considerati una sola volta

Mobilità dolce – Cammini (22) + Sentieri (7 per 1.223 km)



Sentieri di rilevanza nazionale (1) e internazionale (1)

	Nome sentiero	Regione	Provincia	Lunghezza (Km)	
				Nell'area del cratere	Totale
1	Sentiero Italia CAI	Marche, Umbria, Lazio, Abruzzo	AN, MC, AP, PG, TE, RI, AQ, PE	408	7.000
2	Sentiero Europeo E1	Marche, Umbria, Lazio	AN, MC, AP, PG, RI	188	2.443
TOTALE*				560	9.443

*I tratti condivisi tra più sentieri sono considerati una sola volta

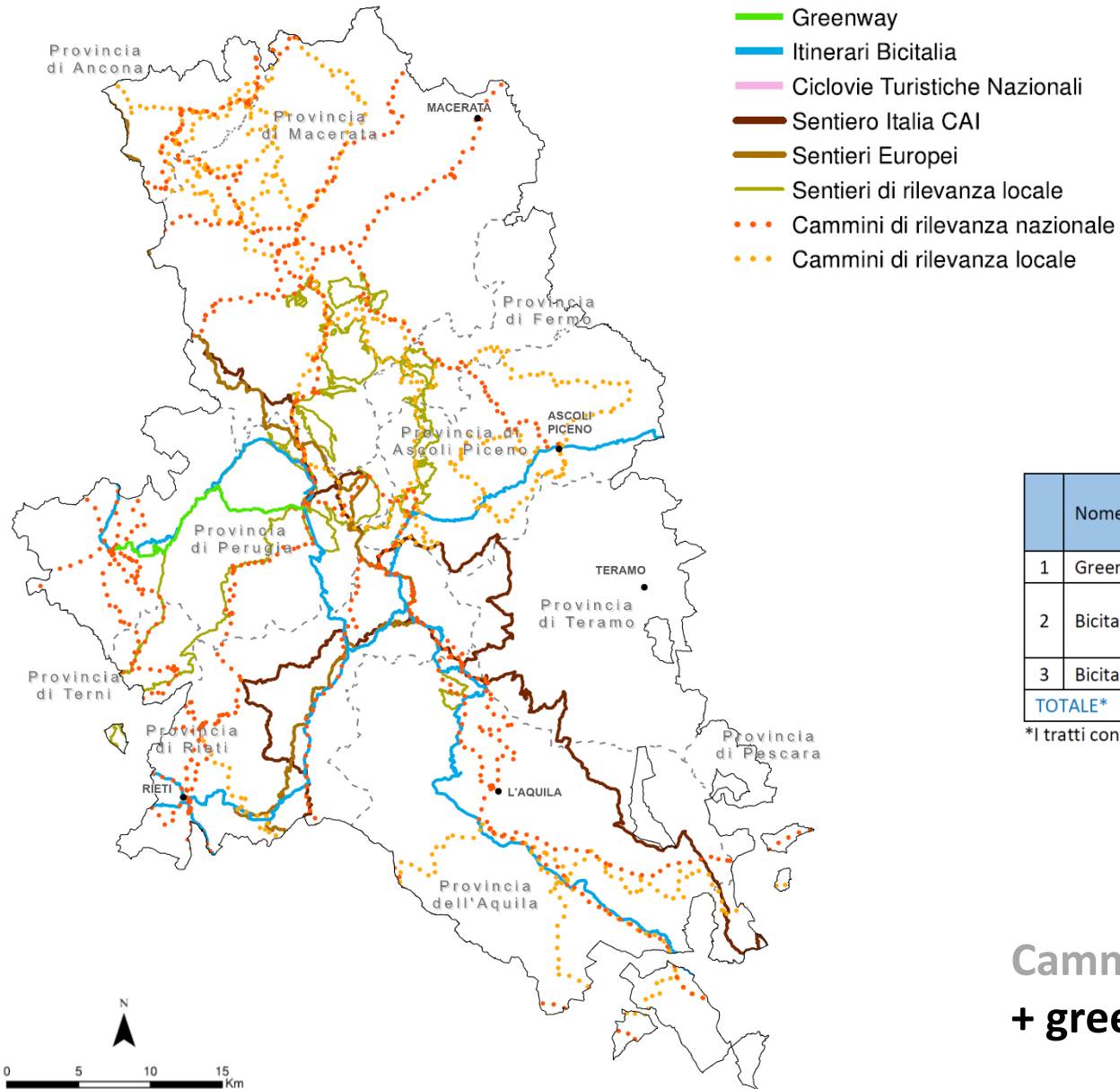
Sentieri di rilevanza locale (5)

	Nome sentiero	Regione	Provincia	Lunghezza (Km)	
				Nell'area del cratere	Totale
1	Grande anello bike del Parco dei Monti Sibillini	Marche, Umbria	MC, AP, PG, FM	186	186
2	Anelli bike del Parco dei Monti Sibillini	Marche, Umbria	MC, AP, PG, FM	331	331
3	Sentieri Natura del Parco dei Monti Sibillini	Marche, Umbria	MC, AP, PG, FM	73	73
4	Greenway del Nera	Umbria, Lazio	PG, RI, TR	156	230
5	Giro del Lago di Campotosto del Parco del Gran Sasso	Abruzzo	AQ	39	39
TOTALE*				663	737

*I tratti condivisi tra più sentieri sono considerati una sola volta

Cammini (2.109 km) + Sentieri (1.223) = 3.332 km

Mobilità dolce – Cammini (22) + Sentieri (7) + gws/ciclovie (434 km)



Greenway (1) e ciclovie nazionali (2)

	Nome	Regione	Provincia	Lunghezza (Km)	
				Nell'area del cratere	Totale
1	Greenway Spoleto - Norcia	Umbria	PG	50	50
2	Bicalia B8 - Ciclovia degli Appennini	Marche, Umbria, Lazio, Abruzzo	MC, PG, RI, AQ	226	821
3	Bicalia B9 - Ciclovia Salaria	Marche, Lazio	AP, RI	172	353
TOTALE*				434	1.057

*I tratti condivisi tra più percorsi sono considerati una sola volta

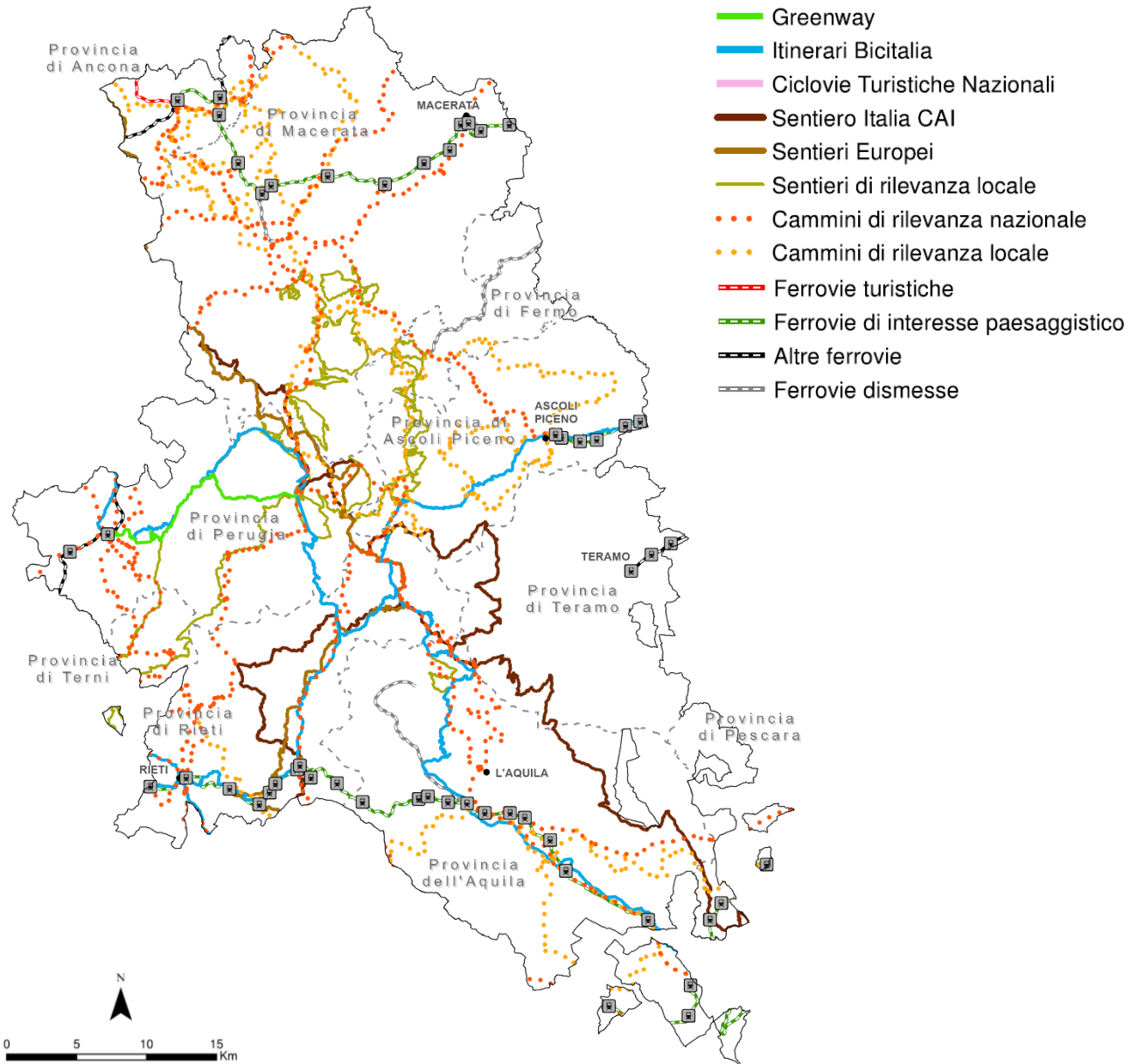
Cammini (2.109 km) + Sentieri (1.223) = 3.332 km
+ greenway e ciclovie nazionali (434 km) = 3.776 km



Accessibilità – Stazioni ferroviarie (52)

Giulio Senes

UNIVERSITÀ DEGLI STUDI DI MILANO
Dipartimento di Scienze Agrarie e Ambientali

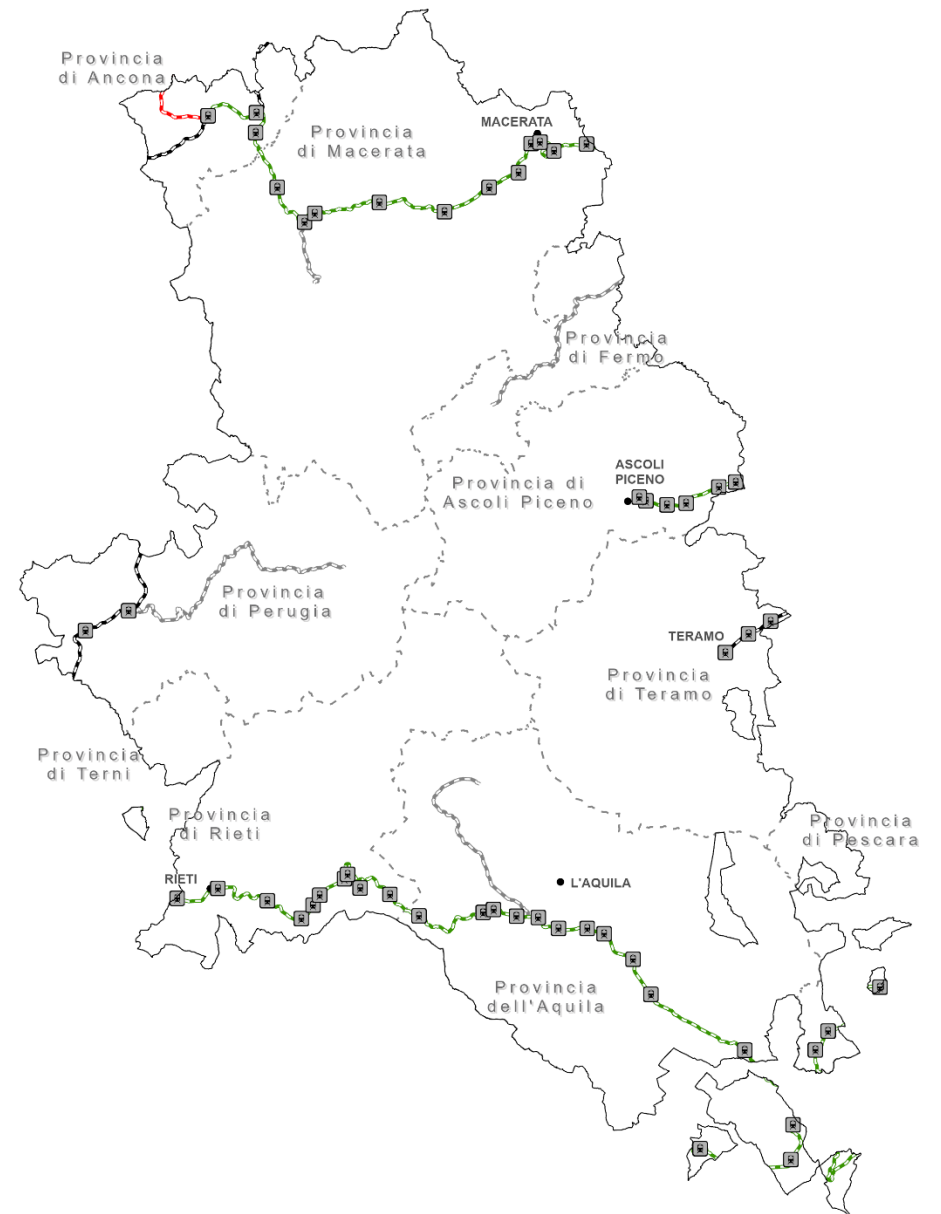
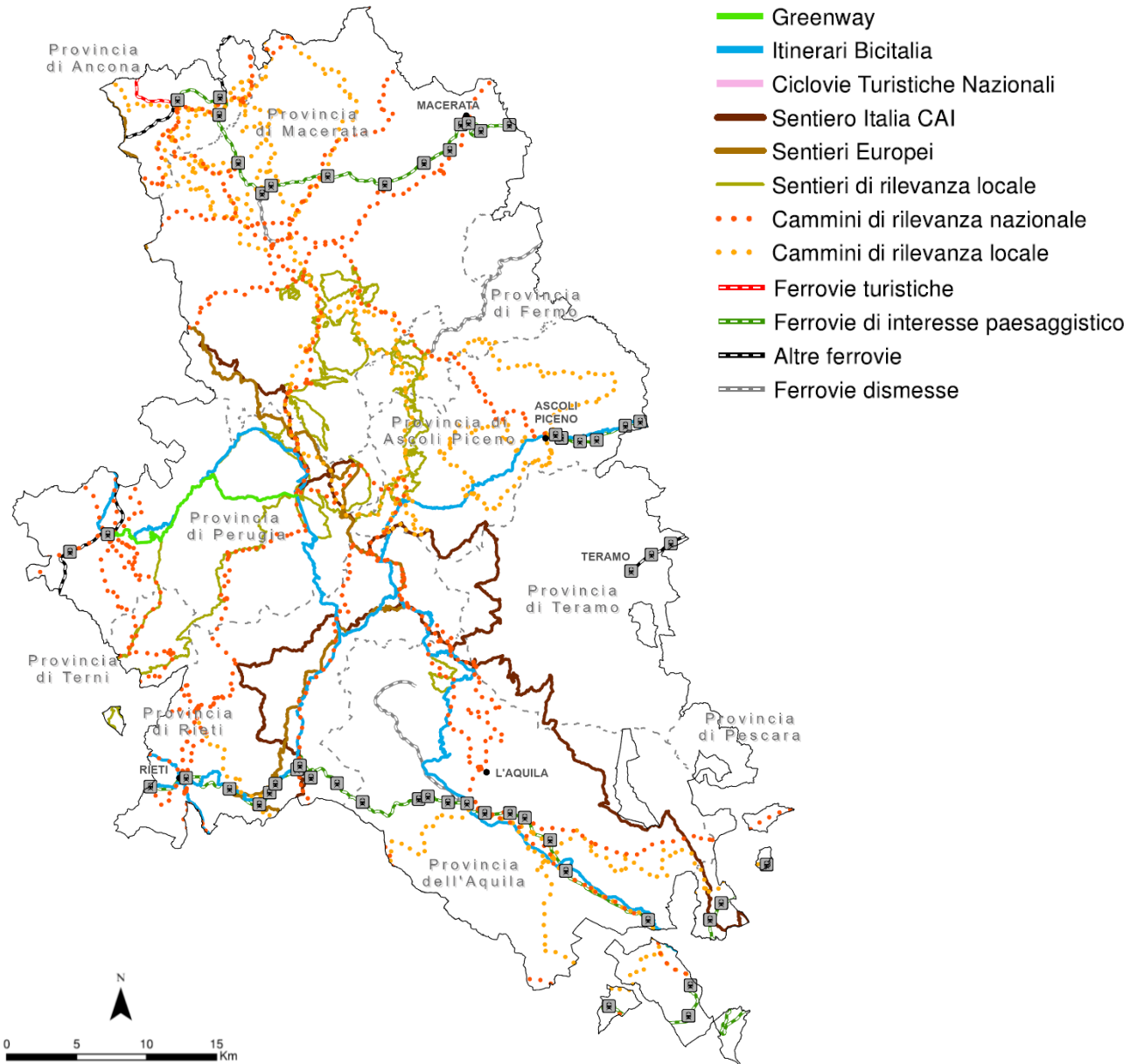




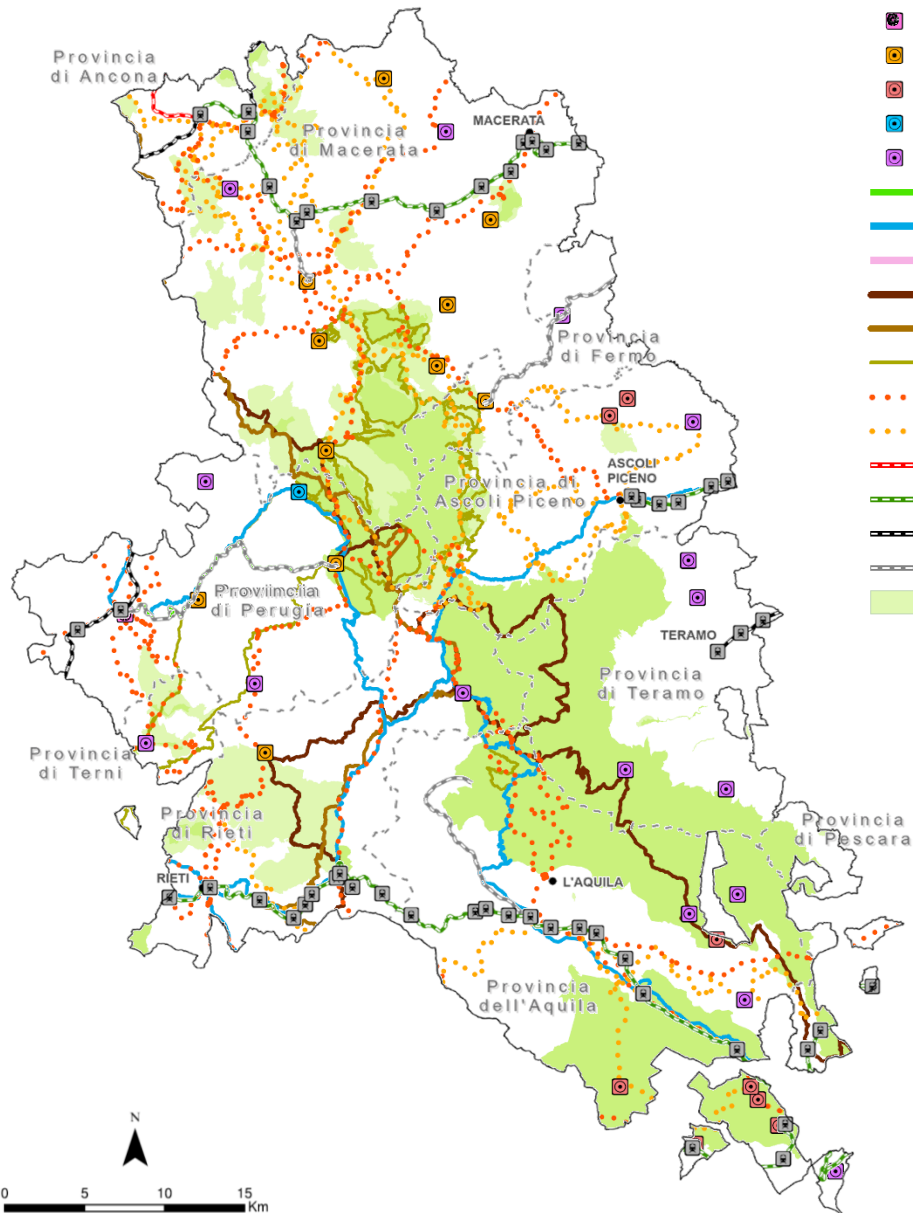
Accessibilità – Stazioni ferroviarie (52)

Giulio Senes

UNIVERSITÀ DEGLI STUDI DI MILANO
Dipartimento di Scienze Agrarie e Ambientali



Risorse + Mobilità dolce + Stazioni ferroviarie



- Siti Unesco
- Comuni Bandiera Arancione
- Borghi Autentici d'Italia
- Città Slow
- Borghi più Belli d'Italia
- Greenway
- Itinerari Bicitalia
- Ciclovie Turistiche Nazionali
- Sentiero Italia CAI
- Sentieri Europei
- Sentieri di rilevanza locale
- Cammini di rilevanza nazionale
- Cammini di rilevanza locale
- Ferrovie turistiche
- Ferrovie di interesse paesaggistico
- Altre ferrovie
- Ferrovie dismesse
- Aree protette

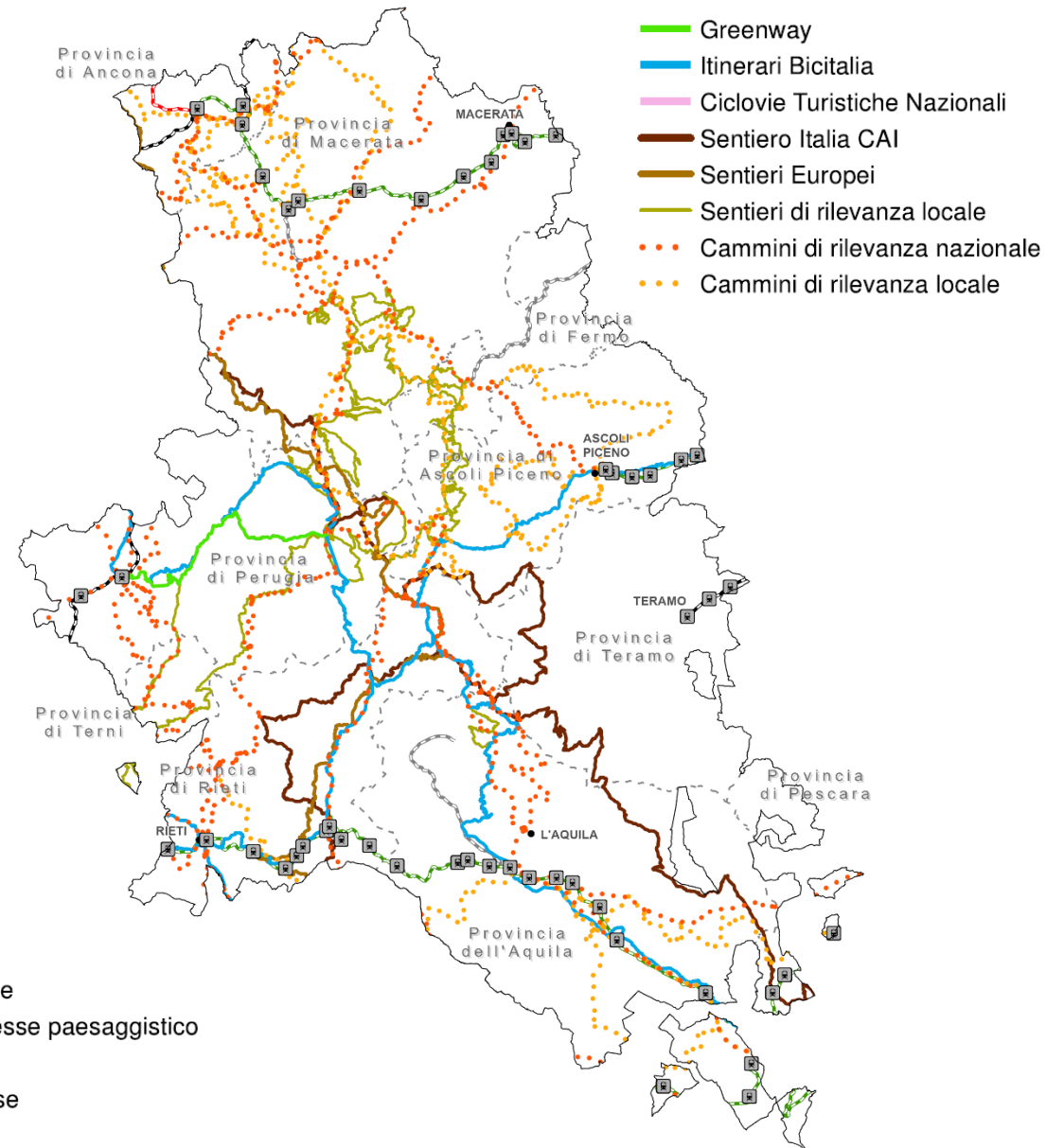
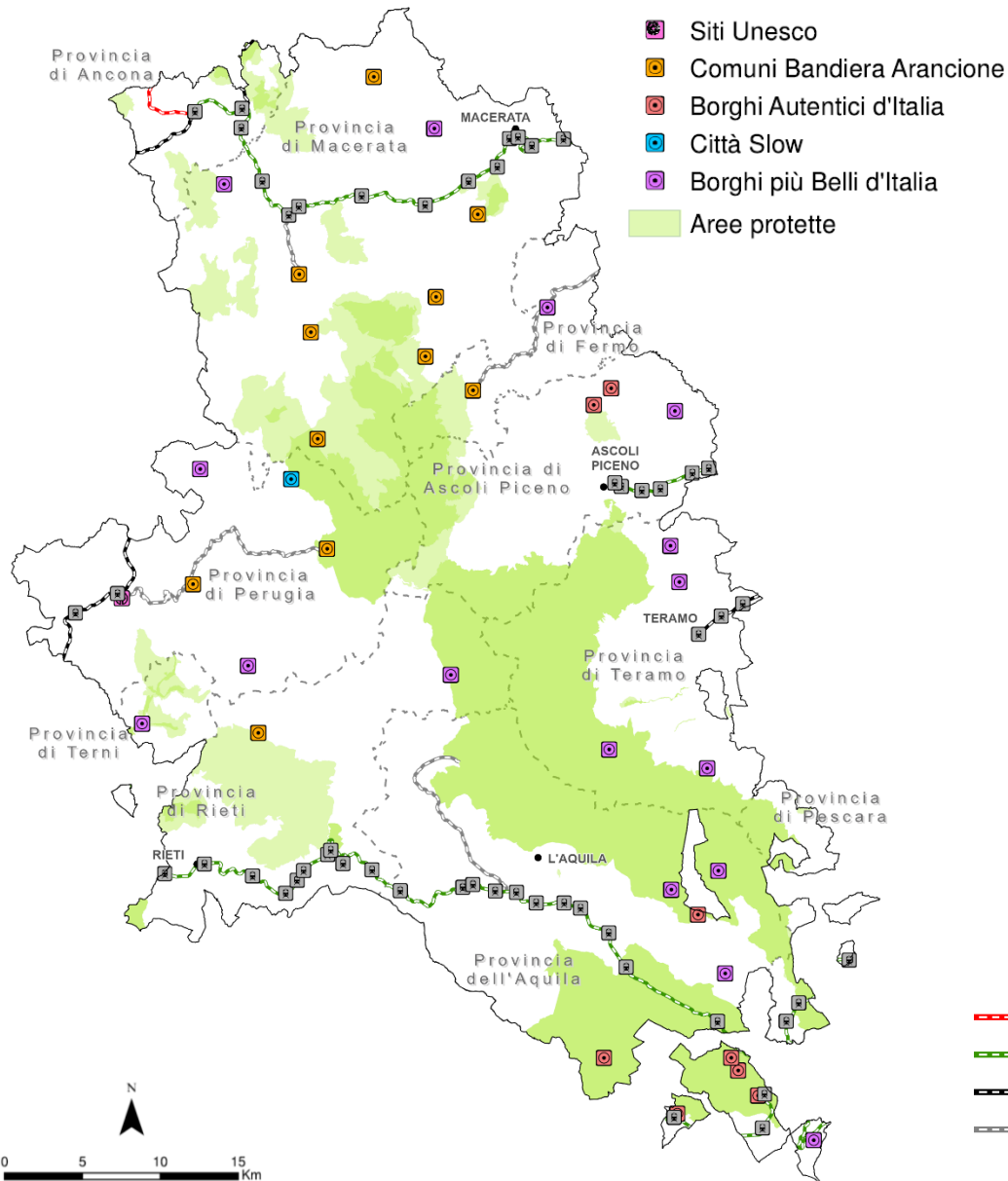
Risorse	N°	Km o Km ²
Aree protette	47	3.181
Borghi	36	-
Siti UNESCO	1	-
Cammini di rilevanza nazionale	13	1.117
Altri cammini	9	992
<i>Cammini (totali)</i>	22	1.936
Sentieri di rilevanza nazionale	2	560
Altri sentieri	5	663
<i>Sentieri (totali)</i>	7	1.194
Greenways e ciclovie	3	434
Linee turistiche	1	9
Linee paesaggistiche	4	240
Stazioni ferroviarie (RFI)	52	-
Ferrovie dismesse	4	124

Risorse	Totale		Ancona		Macerata		Ascoli Piceno		Perugia		Teramo		Rieti		L'Aquila		Terni		Pescara		Fermo		
	N°	Km o Km ²	N°	Km o Km ²	N°	Km o Km ²	N°	Km o Km ²	N°	Km o Km ²	N°	Km o Km ²	N°	Km o Km ²	N°	Km o Km ²	N°	Km o Km ²	N°	Km o Km ²	N°	Km o Km ²	
Aree protette	47	3.181	6	60	11	589	7	243	3	196	8	555	8	397	10	948	2	47	10	67	2	80	
Borghi	36	-			9		3		5		4		2		10		1					2	
Siti UNESCO	1	-							1														
<i>Cammini (totale)*</i>	22	1.936		133		576		281		200		4		256		353		46		24		62	
Cammini di rilevanza nazionale*	13	1.117	2	60	5	322	2	61	5	181	1	4	6	220	5	200	2	46	1	8	1	15	
Altri cammini*	9	992	3	107	4	322	4	232	1	25			2	43	3	193			1	16	2	56	
<i>Sentieri (totale)*</i>	7	1.194		7		273		130		252		84		226		98		45		22		57	
Sentieri di rilevanza nazionale*	2	560	2	7	2	60	2	27	2	83	1	84	2	217	1	60			1	22			
Altri sentieri*	5	663			3	218	3	103	4	191			1	9	1	39	1	45			3	57	
Greenway e ciclovie	3	434			1	1	1	60	2	132			2	142	1	99							
Linee turistiche	1	9	1	9																			
Linee paesaggistiche	4	240	1	15	1	64	1	16					1	48	2	87			1	11			
Stazioni ferroviarie (RFI)	52	-	3		11		6		2		3		10		14				3				
Ferrovie dismesse	4	124			2	14			1	51					1	31					1	28	

*I tratti condivisi tra più cammini/sentieri sono considerati una sola volta

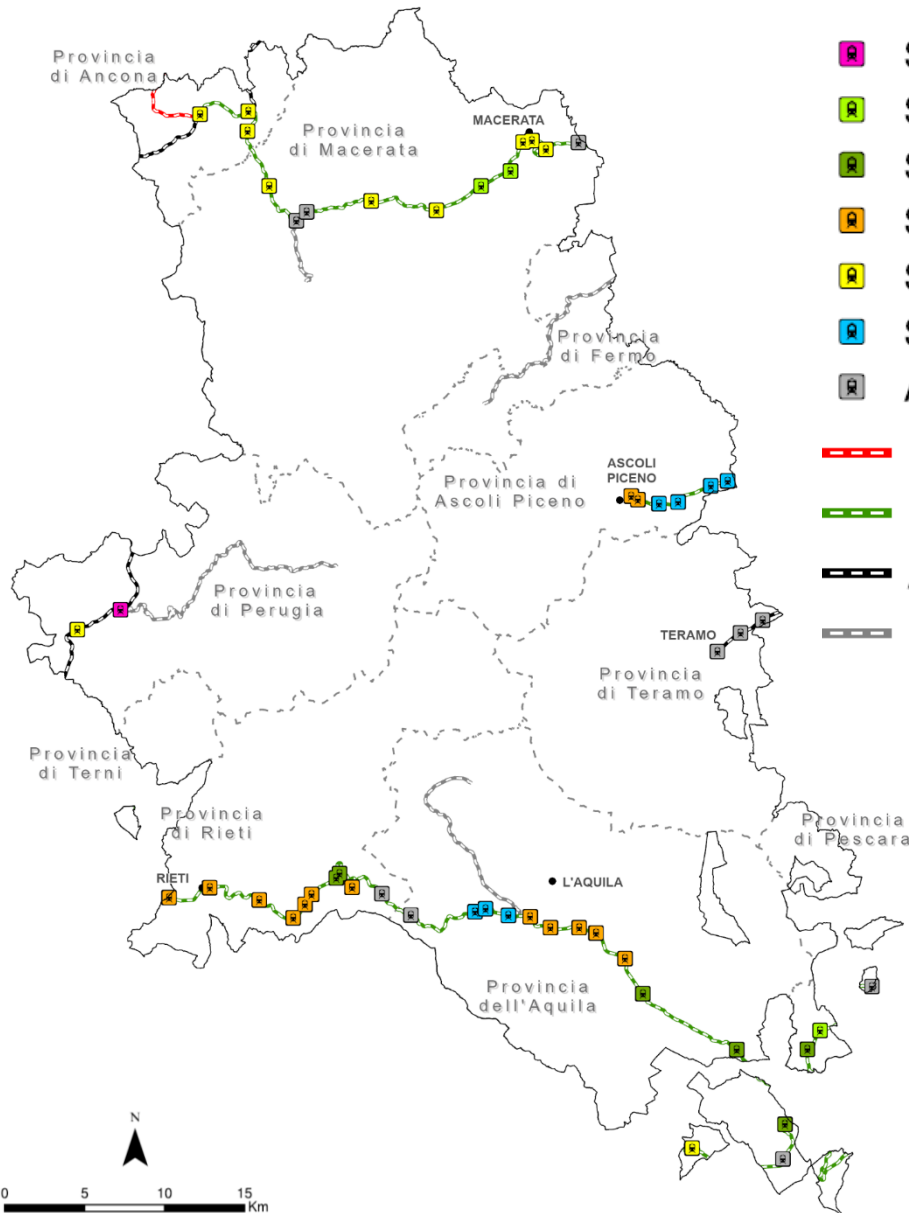


Accessibilità – Stazioni ferroviarie (52)





Accessibilità – Stazioni ferroviarie (52)



52 stazioni distribuite nel territorio di 29 comuni

Borghi	Risorse presenti nelle vicinanze (N°)				
	Cammini e sentieri di rilevanza nazionale	Greenway e ciclovie	Siti Unesco	Aree protette	Stazioni linee turistiche
2	35	29	1	10	1

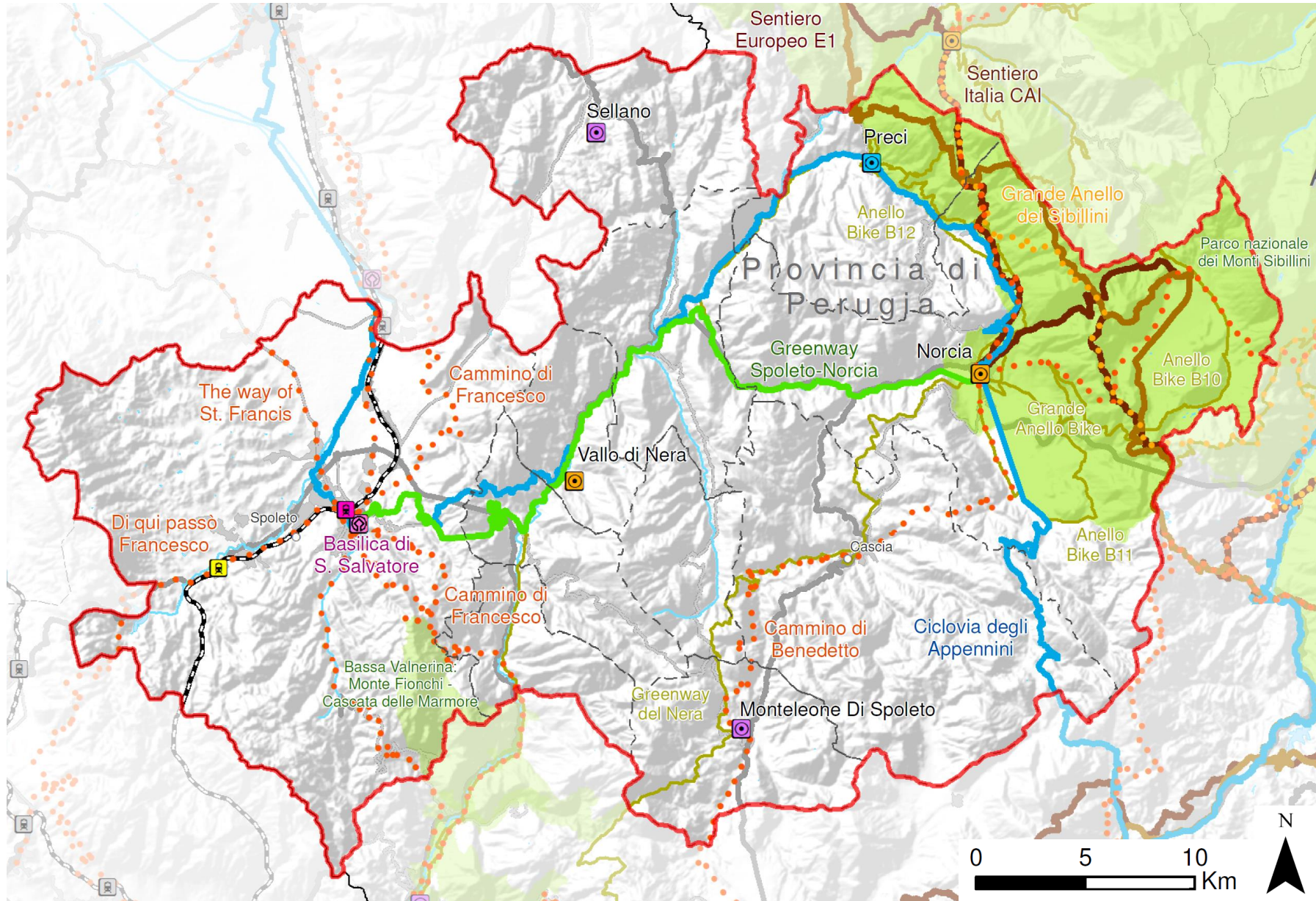
- 80% (42) vicine a infrastrutture per la mobilità dolce (cammini, ciclovie, greenways, sentieri)
- 20% (10) in prossimità di aree protette
- solo il 9% (5) non in prossimità di elementi di interesse



Provincia di Perugia

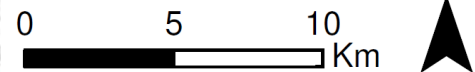
Giulio Senes

UNIVERSITÀ DEGLI STUDI DI MILANO
Dipartimento di Scienze Agrarie e Ambientali



Provincia di Perugia

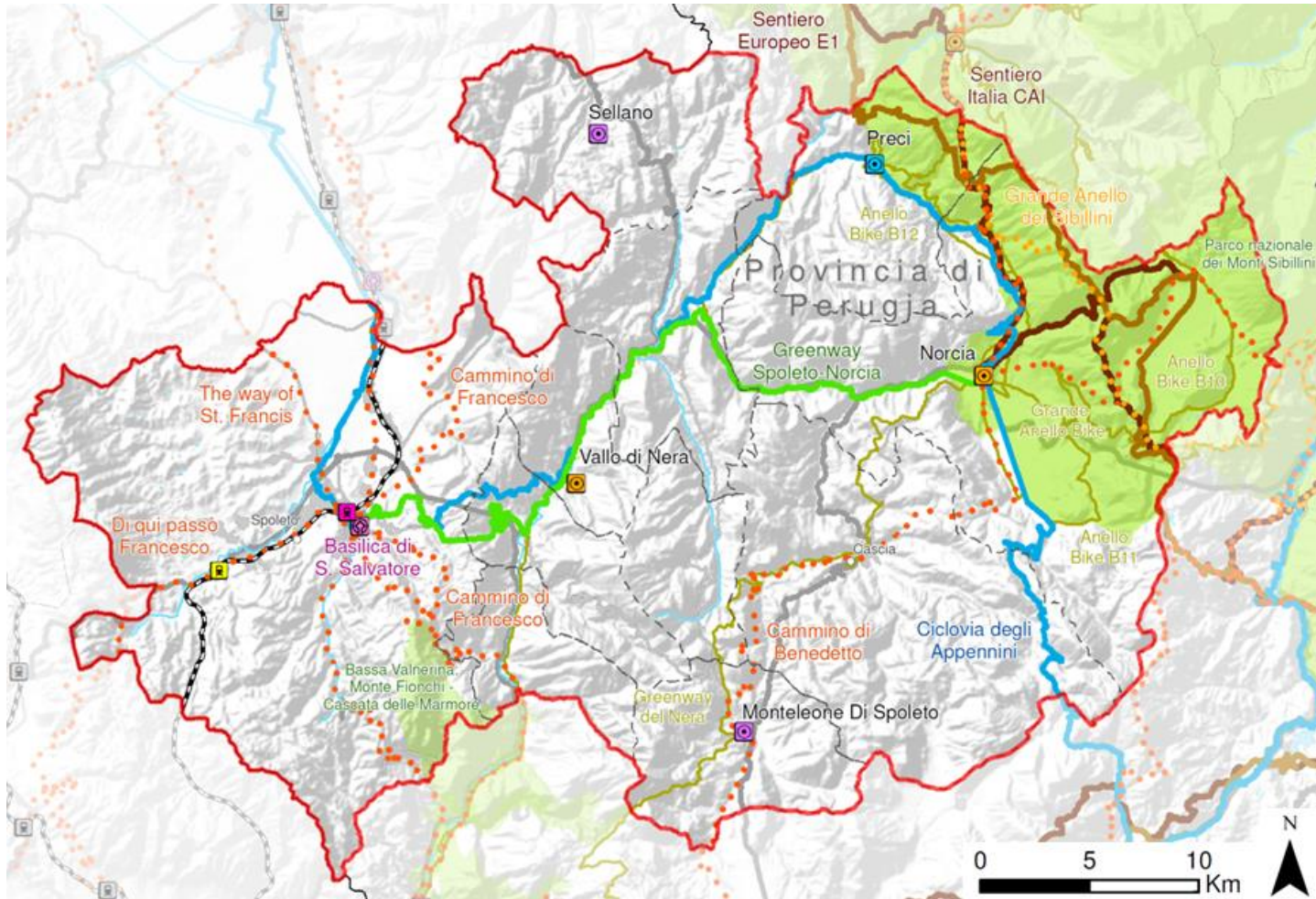
- Stazioni vicino a cammini, ciclovie e siti Unesco
- Stazioni vicino a cammini
- Altre Stazioni
- Siti Unesco
- Comuni Bandiera Arancione
- Borghi Autentici d'Italia
- Città Slow
- Borghi più Belli d'Italia
- Greenway
- Itinerari Bicitalia
- Sentiero Italia CAI
- Sentieri Europei
- Sentieri di rilevanza locale
- Cammini di rilevanza nazionale
- Cammini di rilevanza locale
- Ferrovie di interesse paesaggistico
- Altre ferrovie
- Ferrovie dismesse
- Aree protette
- Aree urbane
- Corpi idrici
- Fiumi
- Autostrade
- Strade principali
- Comuni del cratere nella provincia di Perugia
- Area del cratere
- Confine provinciale
- Confine comunale



Provincia di Perugia



Giulio Senes



- 11 comuni (20% del territorio provinciale)
- 5 di questi sono “Borghi più belli d’Italia”
- 1 sito Unesco (Basilica di San Salvatore di Spoleto)
- Greenway Spoleto-Norcia
- 6 cammini (200 km)
- 6 sentieri (252 km)
- Bicalitia BI8 “Ciclovía degli Appennini” (81 km)
- Solo 2 stazioni, tra cui spicca Spoleto

Risorse	N°	Km o Km ²
Aree protette	3	196
Parchi Nazionali	1	180
SIC/ZPS	2	195
Borghi	5	
Bandiere Arancione	2	
Borghi Autentici d'Italia	5	
Città Slow	1	
Siti UNESCO	1	
La Basilica di San Salvatore di Spoleto	1	
Cammini (totale)*	6	200
<i>Cammini di rilevanza nazionale</i>	5	181
Cammino di Benedetto		42
Via (o Cammino) di Francesco		34
Cammino nelle Terre Mutate		40
Di qui passò Francesco		24
The way of St. Francis		41
<i>Altri cammini</i>	1	25
Grande Anello dei Sibillini		25
Sentieri (totale)*	6	252
<i>Sentieri di rilevanza nazionale</i>	2	83
Sentieri Europei		44
Sentiero Italia CAI		47
<i>Altri sentieri</i>	4	191
Grande anello bike del Parco dei Monti Sibillini		43
Anelli bike del Parco dei Monti Sibillini		69
Sentieri Natura del Parco dei Monti Sibillini		8
Greenway del Nera		102
Greenway e ciclovie	2	132
Greenway Spoleto - Norcia		50
Percorso Bicalitia BI8 - Ciclovía degli Appennini		81
Stazioni ferroviarie (RFI)	2	
Ferrovie dismesse	1	51
Spoleto-Norcia		51

*I tratti condivisi tra più cammini/sentieri sono considerati una sola volta



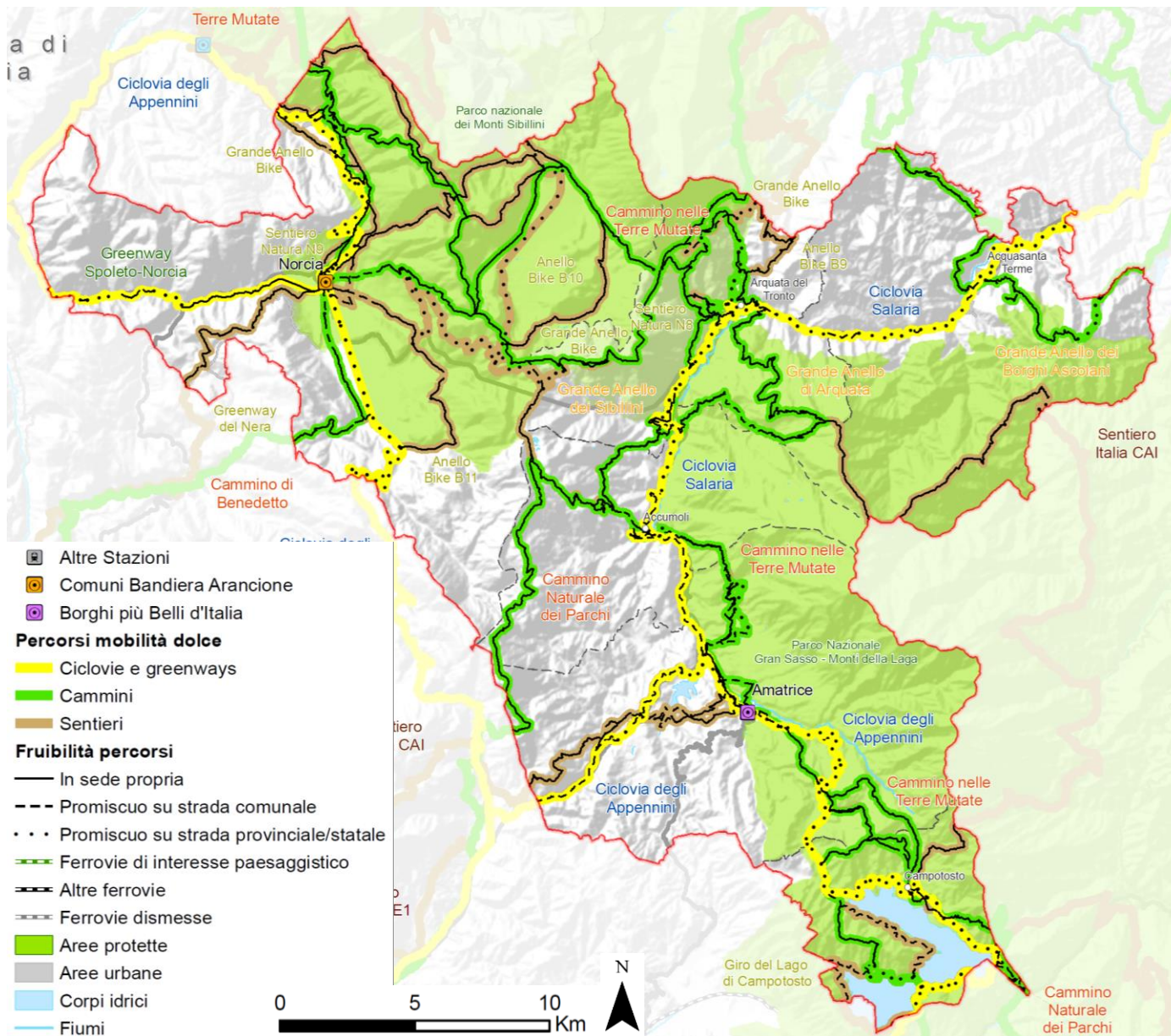


Approfondimento

Accumoli e Amatrice (RI), Acquasanta Terme e Arquata del Tronto (AP), Campotosto (AQ), Norcia (PG)



Giulio Senes



Rilevanza	Nome	Lunghezza complessiva nell'area approfondimento (Km)	Tratti condivisi tra più percorsi (Km)
	Cammini (totale)	271,3	125,7
Nazionale	Cammino di Benedetto	10,6	6,1
	Cammino Naturale dei Parchi	63,3	37,1
	Cammino nelle Terre Mutate	114,3	65,0
Locale	Grande Anello dei Borghi Ascolani	25,0	
	Grande Anello di Arquata	48,6	24,1
	Grande Anello dei Sibillini	37,5	21,4
	Sentieri (totale)	336,3	184,2
Nazionale	Sentiero europeo E1	72,7	48,2
	Sentiero Italia del CAI	140,7	86,8
Locale	Grande anello bike del Parco dei Monti Sibillini	49,8	32,5
	Anelli bike del Parco dei Monti Sibillini	77,3	48,7
	Sentieri Natura del Parco dei Monti Sibillini	10,8	7,2
	Greenway del Nera	22,3	10,8
	Giro del Lago di Campotosto del parco del Gran Sasso	32,8	20,0
	Greenway e Ciclovie (totale)	132,3	44,4
-	Greenway Spoleto-Norcia	13,4	0,0
	Ciclovie degli Appennini	75,5	35,6
	Ciclovie Salaria	55,6	21,1

- **6 cammini (271 km)**
 - 3 di rilevanza nazionale (C. di Benedetto, C. Naturale dei Parchi, C. nelle Terre Mutate)
 - 3 di rilevanza regionale e/o locale (Grande Anello dei Borghi Ascolani, G.A. di Arquata, G.A. dei Sibillini)
- **5 sentieri (336 Km)**
 - 2 di rilevanza nazionale (E1, Sentiero Italia del CAI)
 - 5 di rilevanza regionale e/o locale (G.A. bike, Anelli bike e Sentieri Natura del Parco dei Monti Sibillini, Greenway del Nera, Giro del Lago di Campotosto)
- **1 greenway e 2 ciclovie**
 - la greenway Spoleto-Norcia per 13,4 Km;
 - la Ciclovie degli Appennini e la Ciclovie Salaria, per 132 km complessivi.



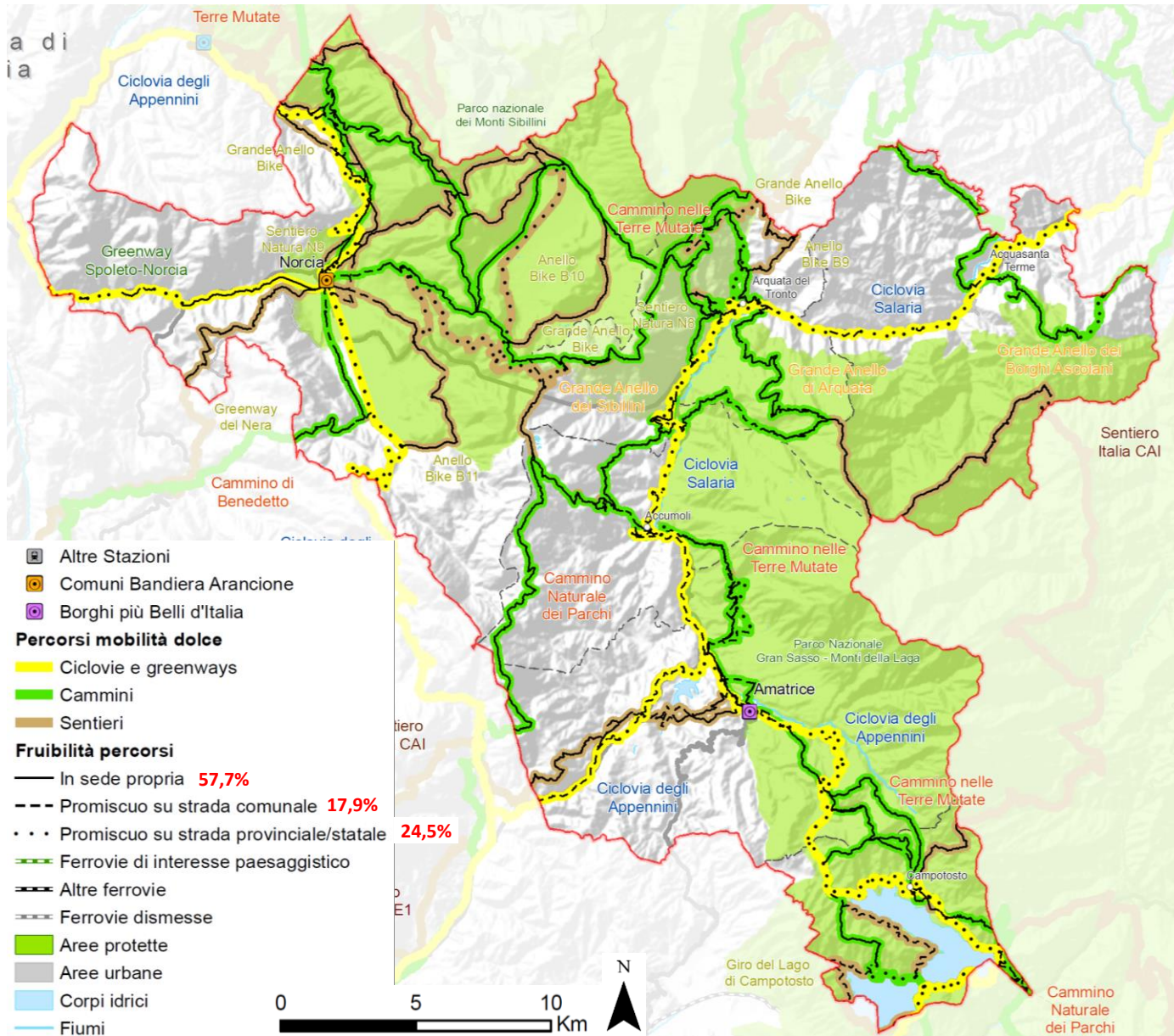


Approfondimento

Accumoli e Amatrice (RI), Acquasanta Terme e Arquata del Tronto (AP), Campotosto (AQ), Norcia (PG)



Giulio Senes



	Accumoli	Acquasanta Terme	Amatrice	Arquata del Tronto	Campotosto	Norcia	Totale (Km)	Totale (%)
————	31,6	29,8	44,7	75,1	22,0	136,4	339,6	57,7%
-----	14,9	6,1	30,0	10,3	21,4	22,5	105,2	17,9%
.....	3,7	18,2	21,6	19,6	22,2	59,1	144,3	24,5%
Totale	50,2	54,1	96,2	104,9	65,6	218,0	589,1	100%

	Cammini		Sentieri		Greenway e ciclovie	
	(Km)	(%)	(Km)	(%)	(Km)	(%)
In sede propria	201,6	74,3%	208,4	62,0%	8,9	6,7%
Promiscui su strada comunale	43,0	15,9%	69,2	20,6%	27,9	21,1%
Promiscui su strada provinciale/statale	26,7	9,8%	58,7	17,5%	95,5	72,2%
Totale	271,3	100,0%	336,3	100,0%	132,3	100,0%

Rilevanza	Nome	Lunghezza complessiva nell'area approfondimento (Km)	Tratti in sede propria		Tratti promiscui su strada comunale		Tratti promiscui su strada provinciale/statale	
			Km	%	Km	%	Km	%
	Cammini (totale)	271,3	201,6	74,3%	43,0	15,9%	26,7	9,8%
Nazionale	Cammino di Benedetto	10,6	7,3	68,9%	3,2	30,2%	0,1	0,9%
	Cammino Naturale dei Parchi	63,3	45,0	71,0%	16,6	26,2%	1,7	2,8%
	Cammino nelle Terre Mutate	114,3	69,8	61,0%	23,0	20,1%	21,5	18,9%
Locale	Grande Anello dei Borghi Ascolani	25,0	18,5	74,0%	3,1	12,4%	3,4	13,6%
	Grande Anello di Arquata	48,6	40,1	82,6%	5,3	10,8%	3,2	6,6%
	Grande Anello dei Sibillini	37,5	37	98,7%	0,3	0,8%	0,2	0,5%
	Sentieri (totale)	336,3	208,4	62,0%	69,2	20,6%	58,7	17,5%
Nazionale	Sentiero europeo E1	72,7	37,3	51,3%	20,8	28,6%	14,6	20,1%
	Sentiero Italia del CAI	140,7	113,1	80,4%	25,1	17,8%	2,5	1,8%
Locale	Grande anello bike del Parco dei Monti Sibillini	49,8	23,0	46,2%	8,2	16,5%	18,6	37,3%
	Anelli bike del Parco dei Monti Sibillini	77,3	46,8	60,5%	12,5	16,2%	18	23,3%
	Sentieri Natura del Parco dei Monti Sibillini	10,8	8,3	77,0%	1,1	9,8%	1,4	13,2%
	Greenway del Nera	22,3	18,5	83,0%	3,4	15,2%	0,4	1,8%
	Giro del Lago di Campotosto del parco del Gran Sasso	32,8	0,0	0,1%	14,0	42,7%	18,8	57,2%
	Greenway e Ciclovie (totale)	132,3	8,9	6,7%	27,9	21,1%	95,5	72,2%
-	Greenway Spoleto-Norcia	13,4	8,4	63,0%	0,0	0,0%	5,0	37,0%
	Ciclovie degli Appennini	75,5	0,5	0,6%	11,2	14,8%	63,8	84,6%
	Ciclovie Salaria	55,6	0,0	0,0%	26,2	47,0%	29,4	53,0%

UNIVERSITÀ DEGLI STUDI DI MILANO
Dipartimento di Scienze Agrarie e Ambientali





UNIVERSITÀ DEGLI STUDI DI MILANO

Dipartimento di Scienze Agrarie e Ambientali

Grazie per l'attenzione

Indagine sulla mobilità dolce nei territori del sisma

Giulio Senes

